



**2007**

---

**Dózsa György Gimnázium, Szakközépiskola és  
Kollégium**

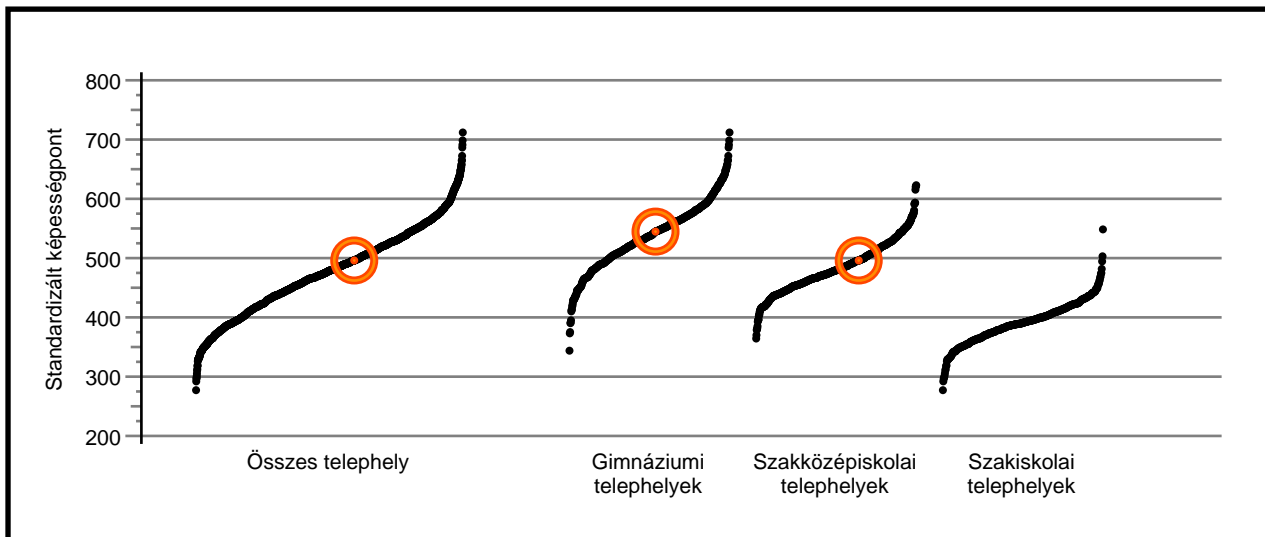
**Az Önök telephelyére vonatkozó egyedi adatok  
táblázatokban és grafikonokon**

***10. évfolyam szakközépiskola  
matematika***

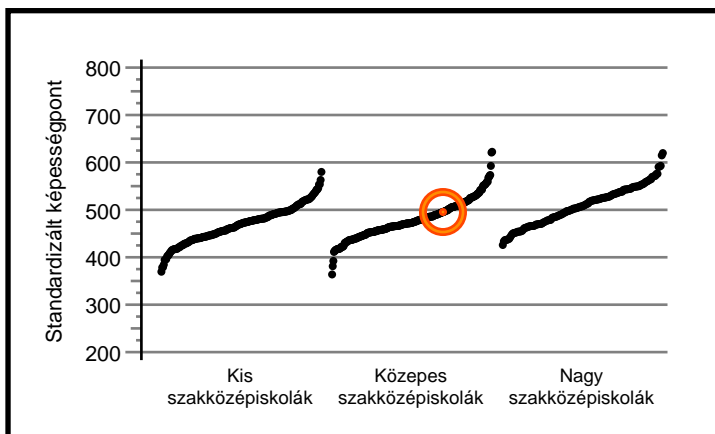


Az Önök telephelyének átlageredménye matematikából a többi telephely eredményeihez viszonyítva

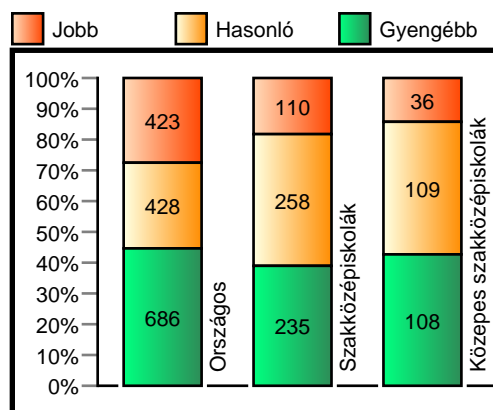
## A telephelyek átlageredményeinek összehasonlítása



## Az Önök eredményei a szakközépiskolai telephelyek eredményeihez viszonyítva



## A szignifikánsan jobban, hasonlóan, illetve gyengébben teljesít telephelyek száma és aránya



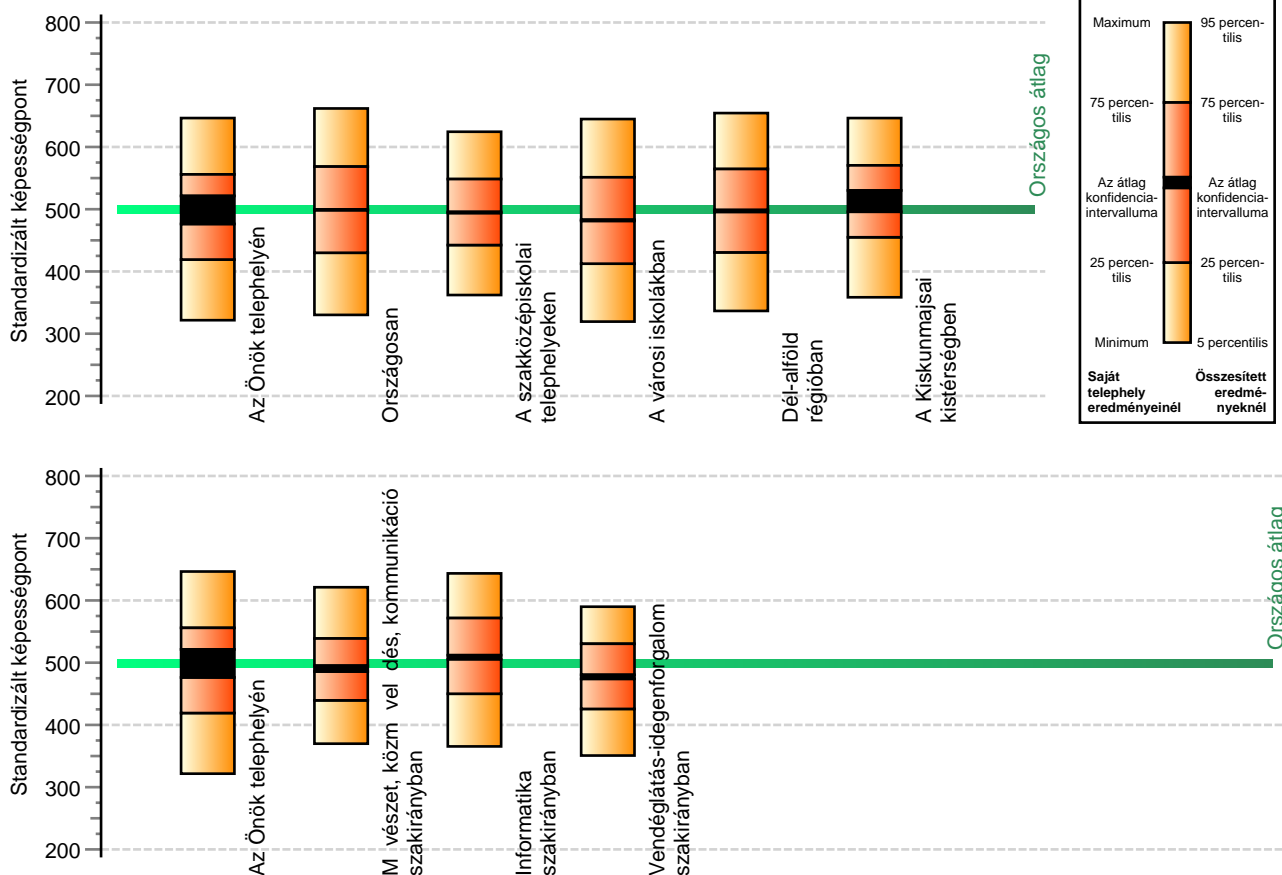
## Átlageredmények és konfidencia-intervallumok

<b>Az Önök átlaga</b>	<b>498</b>	(476; 521)			
Országos átlag	499	(498; 500)			
Gimnáziumok átlaga	557	(556; 558)	Kis szakközépiskolák átlaga	473	(471; 474)
Szakközépiskolák átlaga	495	(494; 496)	Közepes szakközépiskolák átlaga	484	(483; 485)
Szakiskolák átlaga	396	(395; 398)	Nagy szakközépiskolák átlaga	512	(510; 514)

A tanulók képességeloszlásának néhány jellemzője matematikából

A tanulók képességeloszlása az Önök telephelyén és azokban a részpopulációkban, amelyekbe Önök is tartoznak

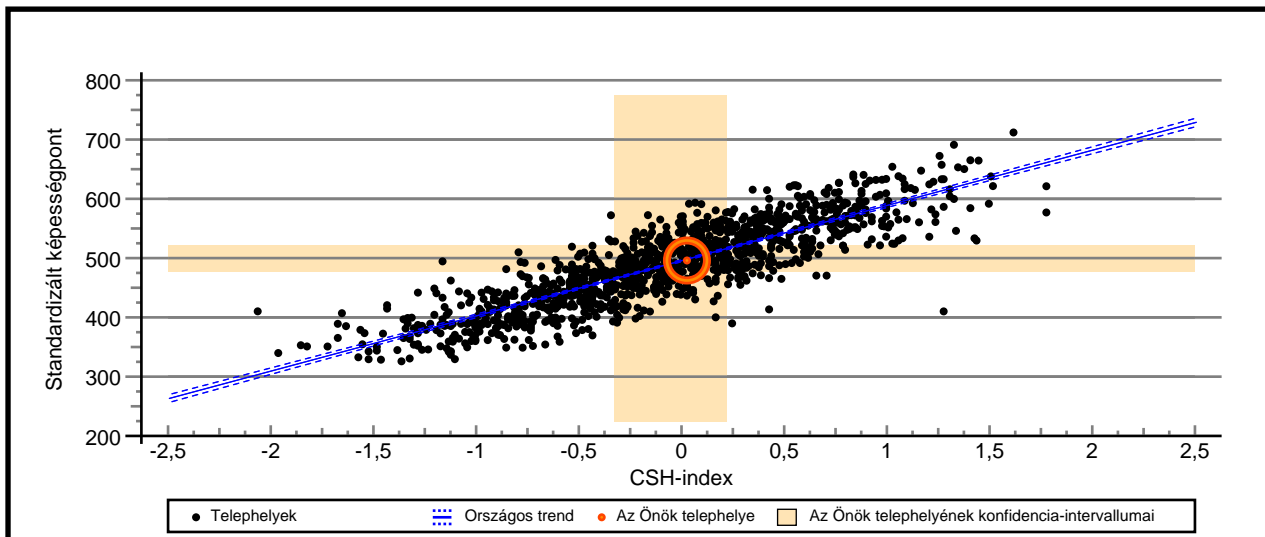
Ábramagyarázat



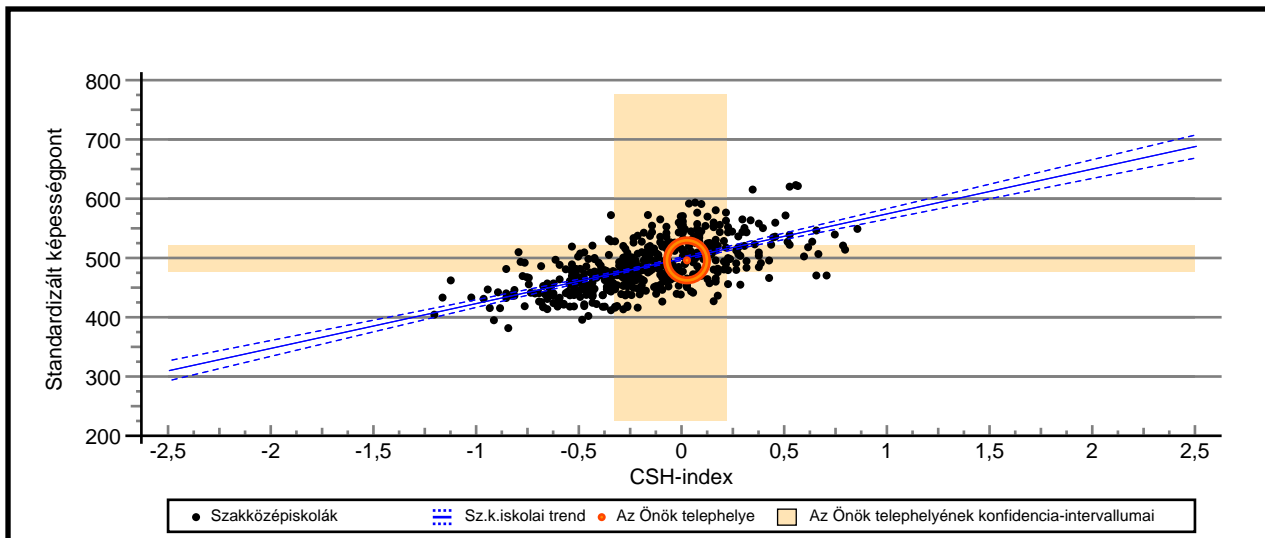
A tanulók képességeloszlása az egyes részpopulációkban					
	Minimum	25 percent.	Átlag (konf. int.)	75 percent.	Maximum
<b>Az Önök telephelyén</b>	<b>322</b>	<b>419</b>	<b>498 (476; 521)</b>	<b>556</b>	<b>646</b>
	5 percentilis	25 percent.	Átlag (konf. int.)	75 percent.	95 percent.
<b>Országosan</b>	330	430	499 (498; 500)	568	662
<b>A szakközépiskolai telephelyeken</b>	362	442	495 (494; 496)	548	624
<b>A városi telephelyeken</b>	319	412	482 (481; 483)	551	645
<b>Dél-alföld régióban</b>	337	431	497 (496; 499)	565	654
<b>A Kiskunmajsai kistérségben</b>	358	455	512 (496; 530)	570	646
<b>M vészet, közm vel dés, kommunikáció</b>	370	439	490 (486; 495)	539	621
<b>Informatika szakirányban</b>	365	450	509 (506; 512)	572	643
<b>Vendéglátás-idegenforgalom</b>	351	426	478 (474; 481)	530	590

Átlageredmények matematikából a CSH-index (családiháttér-index) tükrében

A telephelyek tanulójának a CSH-index alapján várható és tényleges teljesítménye



A szakközépiskolai telephelyek tanulójának a CSH-index alapján várható és tényleges teljesítménye



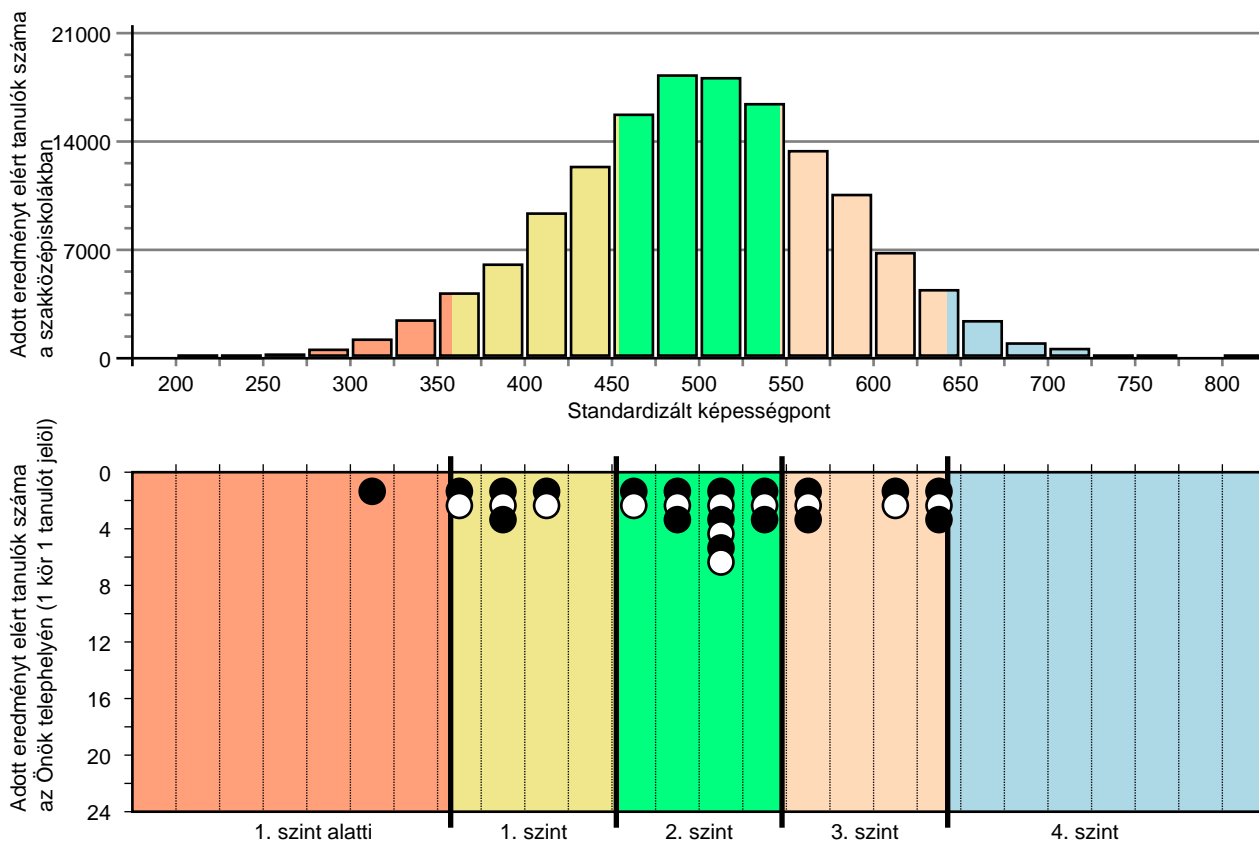
Telephelyeik eredménye a regressziós becslés alapján „elvárható” eredmények tükrében

Telephelyük tényleges eredménye	498 (476; 521)
Várható eredmény az összes telephelyre illesztett regressziós egyenes alapján	500 (a tényleges eredmény ettől nem különbözik szignifikánsan)
Várható eredmény a szakközépiskolákra illesztett regressziós egyenes alapján	503 (a tényleges eredmény ettől nem különbözik szignifikánsan)

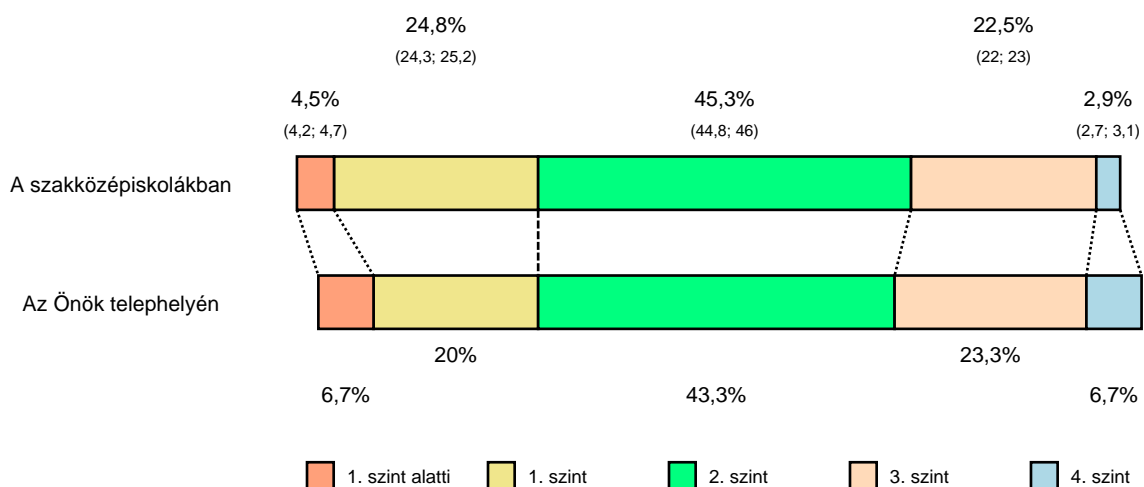
Csak azok a telephelyek szerepelnek az ábrákon, amelyeken legalább a diákok kétharmadára kiszámítható a CSH-index, és a CSH-indexszel rendelkező diákok átlaga beleesik az összes diák képességátlagának konfidencia-intervallumába mindkét felmért terület esetében.

Standardizált képességek matematikából a szakközépiskolákban

A tanulók eredményei a szakközépiskolákban és az Önök telephelyén



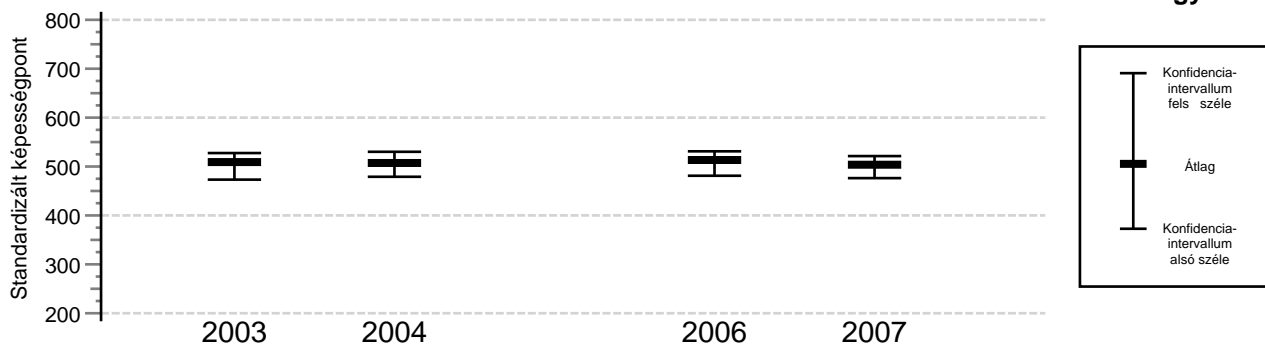
A tanulók képességszintek szerinti százalékos megoszlása a szakközépiskolákban és az Önök telephelyén



Az eddigi kompetenciamérésekben elért matematikaeredmények összehasonlítása

Az egyes években elért átlageredmények és konfidencia-intervallumaik az Önök telephelyén

Ábramagyarázat

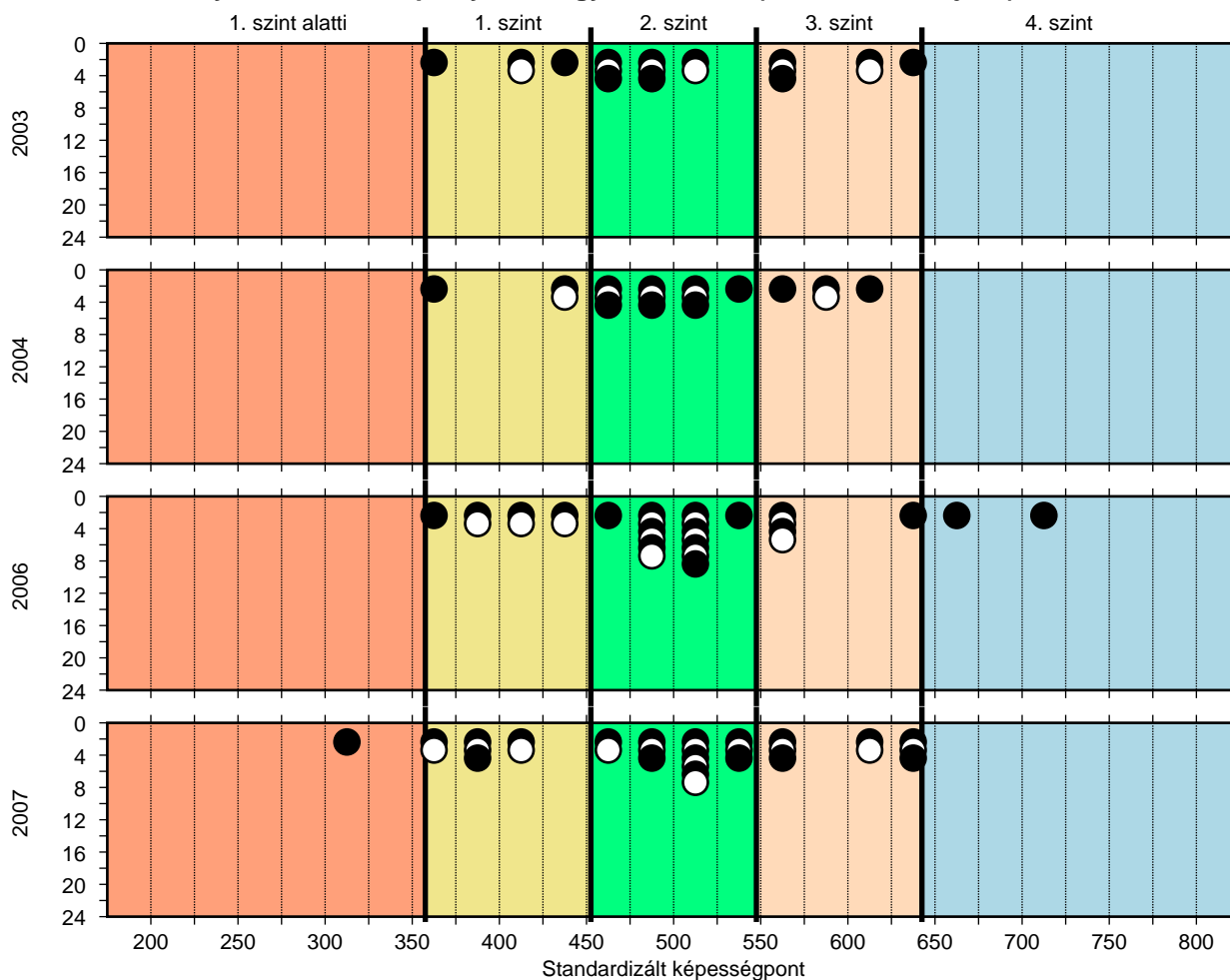


Év	Átlag (konf. int.)
2003	504 (473; 528)
2004	502 (479; 530)
2006	508 (481; 531)
2007	498 (476; 521)

**A 2007-es eredmény viszonyítása a 2006-oshoz**

Az eredmény nem változott szignifikánsan.

A tanulók eredményei az Önök telephelyén az egyes években (1 kör 1 tanulót jelöl)

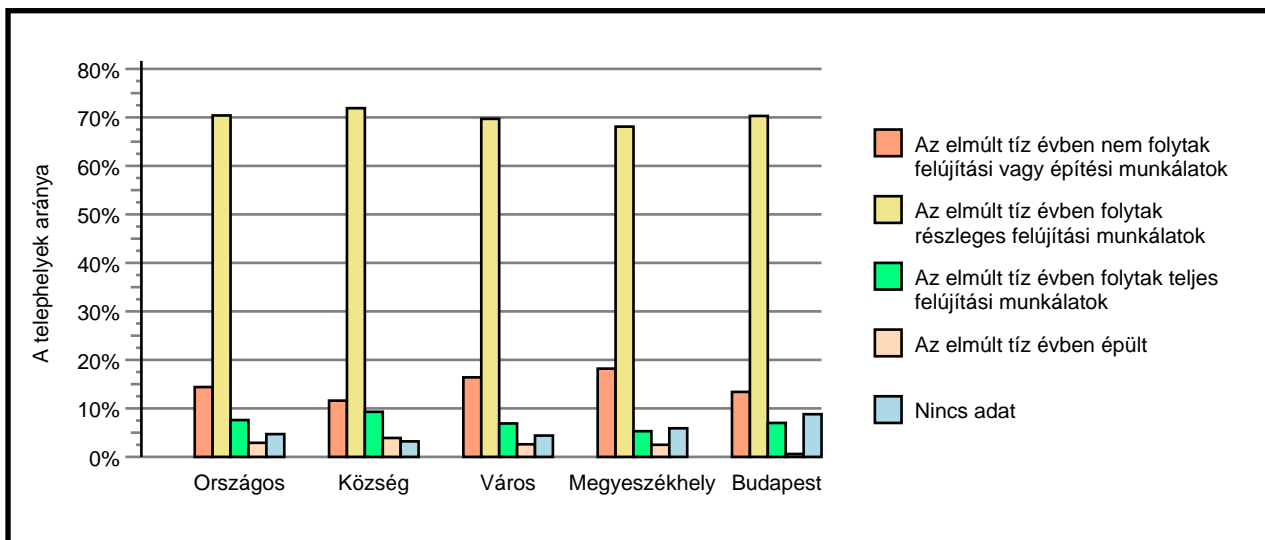
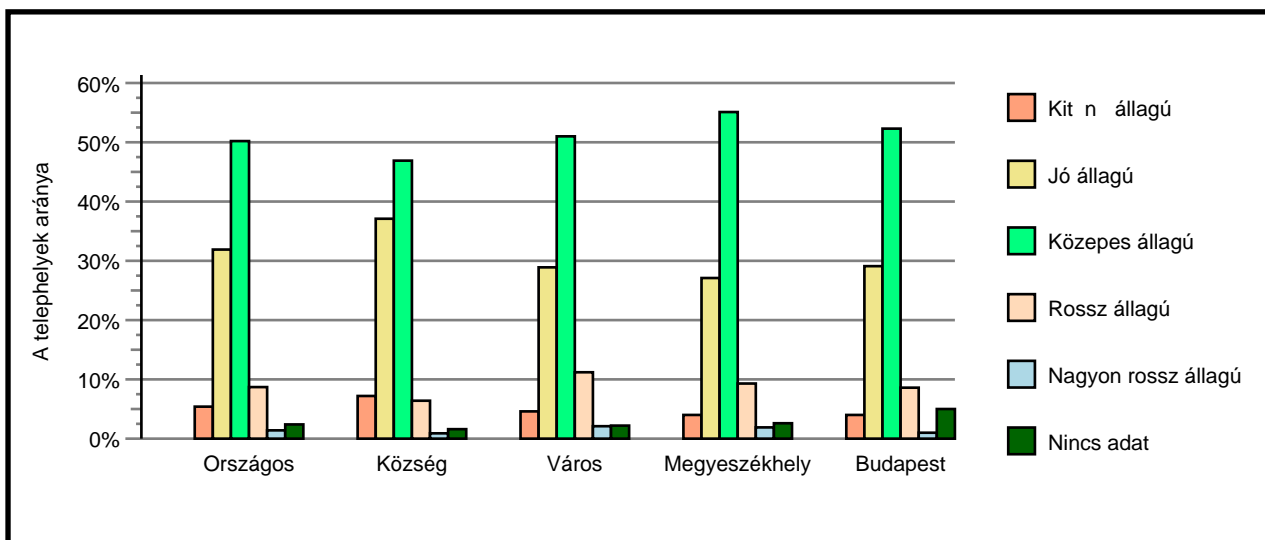


A telephely épületének állapota

A Telephelyi kérd ív kérdéseire adott válaszaik alapján az Önök telephelyén az épület rossz állagú.

A telephelyen részleges felújítási munkálatok folytak az elmúlt tíz évben (1997. január 1. és 2007. május 31. között).

Az iskolák telephelyeinek állapota

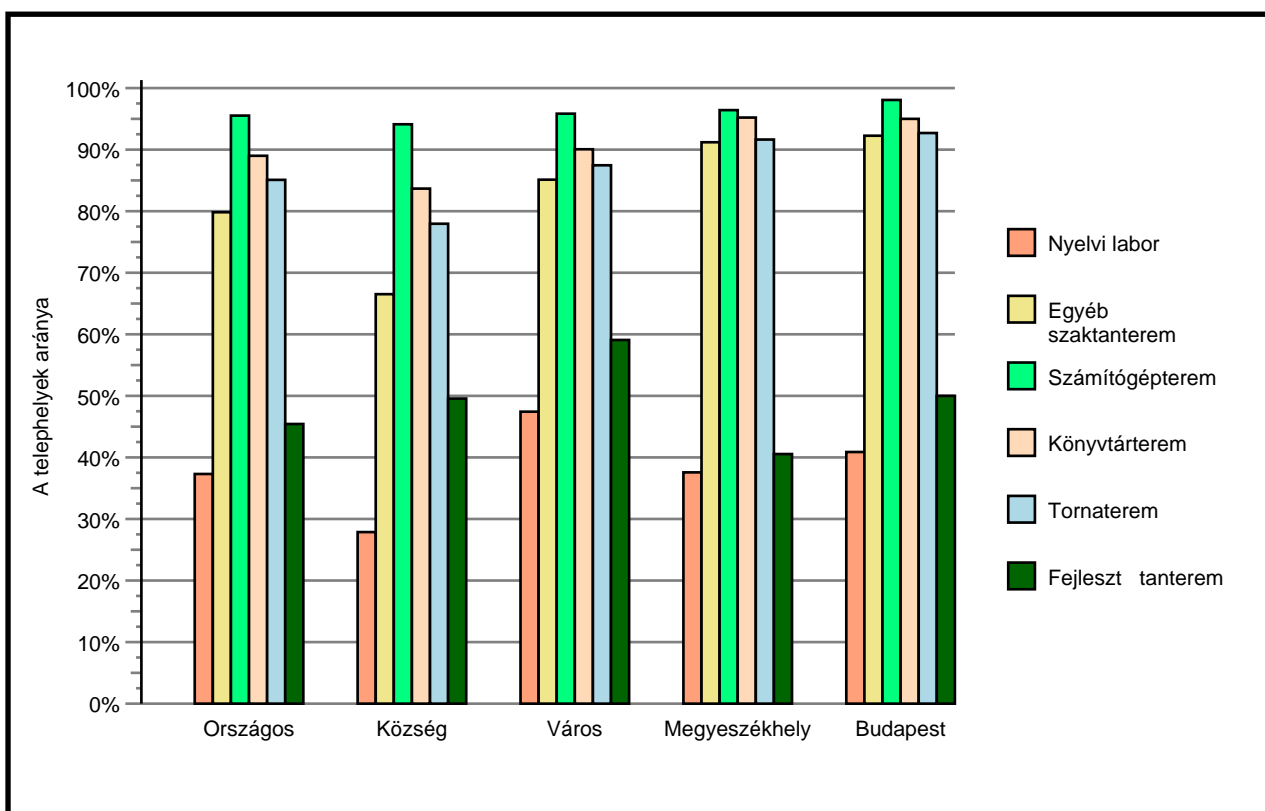


A telephely speciális tantermei

A Telephelyi kérd ív kérdéseire adott válaszaik alapján az Önök telephelyén az alábbi speciális tantermek találhatóak meg:

- nyelvi labor
- egyéb szaktanterem
- számítógépterem
- könyvtárterem
- tornaterem

Az egyes speciális tantermek el fordulási aránya az iskolák telephelyein

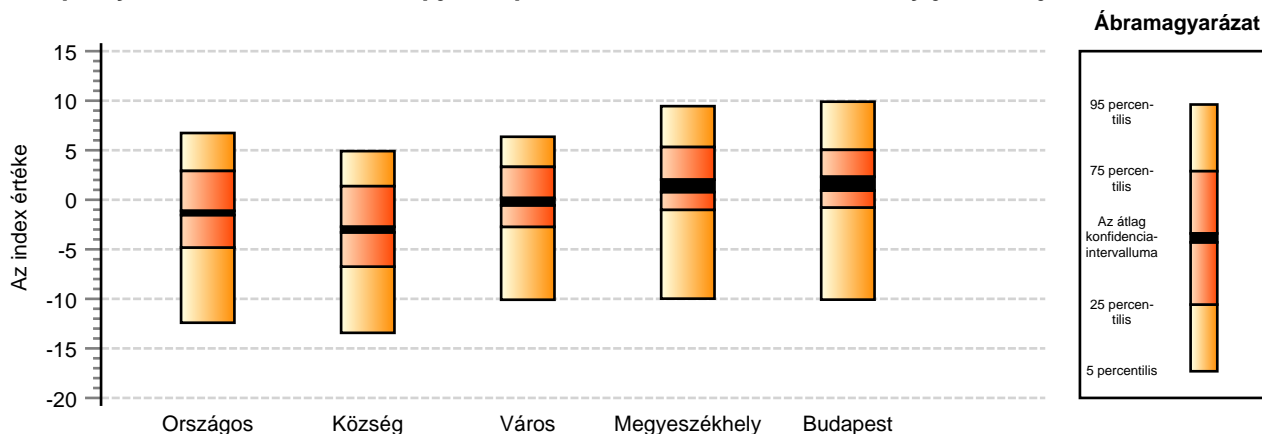




A tanulók összetétele és a tanulási nehézségekkel küzdő tanulók a telephelyeken

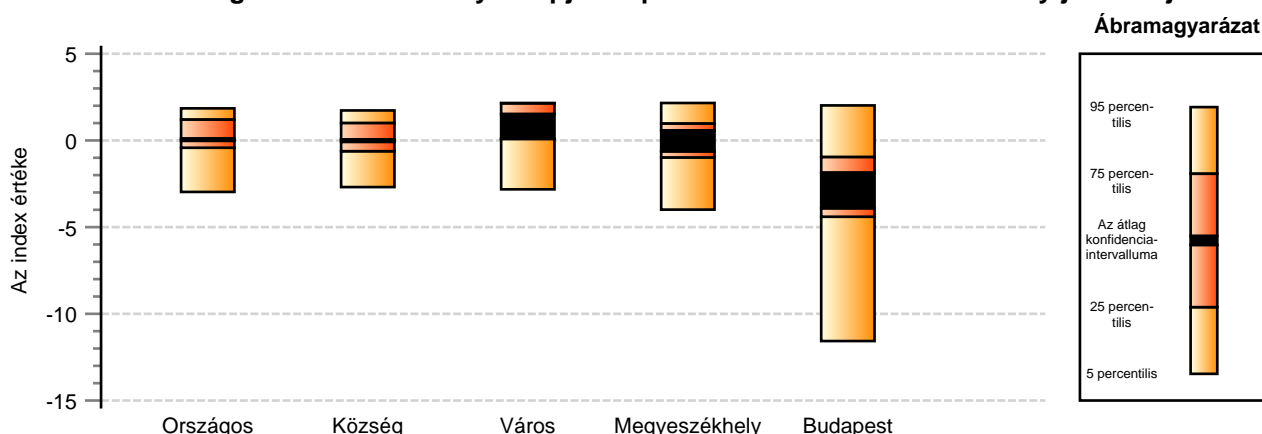
**Általános iskolák**

A telephely tanulói összetétele alapján képzett index eloszlásának néhány jellemzője



	5 percentilis	25 percent.	Konf. int. alja	Konf. int. teteje	75 percent.	95 percent.
<b>Országos</b>	-12,41	-4,82	-1,54	-1,12	2,91	6,74
<b>Község</b>	-13,43	-6,75	-3,29	-2,73	1,37	4,91
<b>Város</b>	-10,09	-2,73	-0,56	0,18	3,32	6,36
<b>Megyeszékhely</b>	-9,98	-1,01	0,78	2,03	5,32	9,45
<b>Budapest</b>	-10,08	-0,78	0,93	2,32	5,04	9,9

A tanulási nehézségekkel küzdők aránya alapján képzett index eloszlásának néhány jellemzője



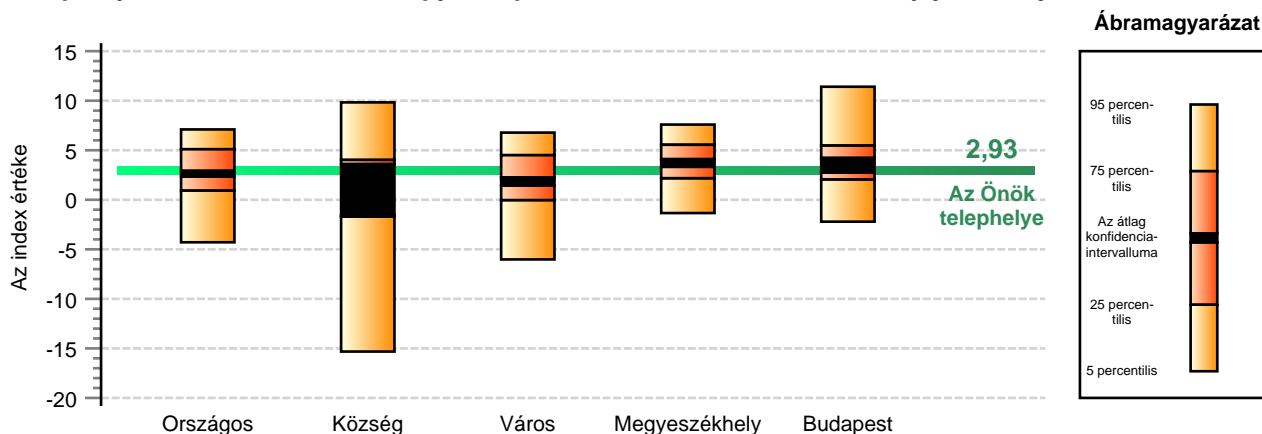
	5 percentilis	25 percent.	Konf. int. alja	Konf. int. teteje	75 percent.	95 percent.
<b>Országos</b>	-2,97	-0,42	-0,02	0,11	1,2	1,85
<b>Község</b>	-2,69	-0,62	-0,08	0,06	1	1,73
<b>Város</b>	-2,82	0,09	0,1	1,52	2,13	2,16
<b>Megyeszékhely</b>	-3,99	-0,98	-0,63	0,58	0,97	2,16
<b>Budapest</b>	-11,57	-4,4	-3,91	-1,86	-0,96	2,02

A Telephelyi kérdőív változásai miatt a telephely tanulói összetétele és a tanulási nehézségekkel küzdők aránya alapján képzett indexek nem azonosak a 2006-ban képzett ugyanilyen nevű indexekkel.

A tanulók összetétele és a tanulási nehézségekkel küzdő tanulók a telephelyeken

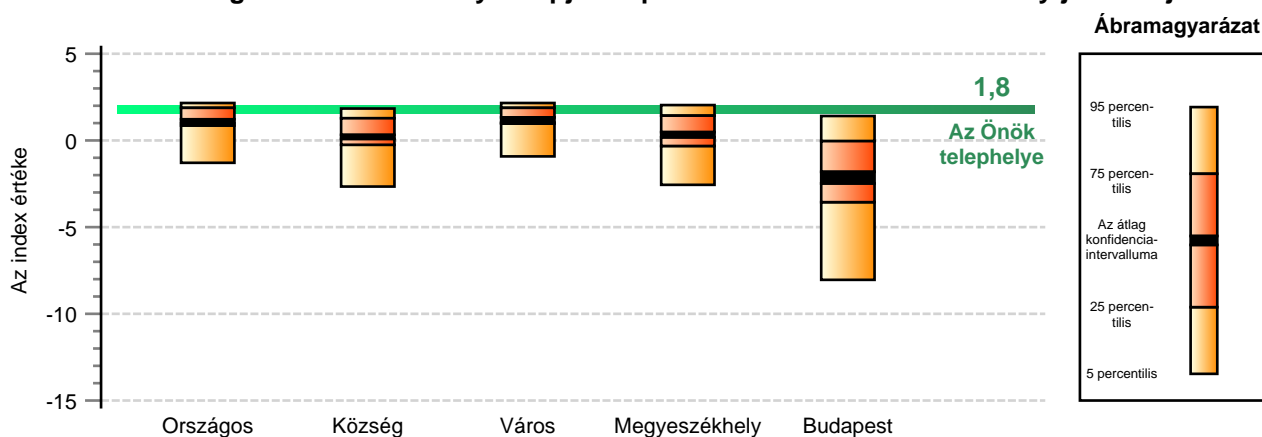
### Gimnáziumok

A telephely tanulói összetétele alapján képzett index eloszlásának néhány jellemzője



	5 percentilis	25 percent.	Konf. int. alja	Konf. int. teteje	75 percent.	95 percent.
<b>Országos</b>	-4,29	0,94	2,35	2,92	5,1	7,1
<b>Község</b>	-15,32	-1,7	-1,61	3,6	4,02	9,83
<b>Város</b>	-6,02	-0,03	1,44	2,25	4,5	6,78
<b>Megyeszékhely</b>	-1,34	2,18	3,33	4,1	5,55	7,59
<b>Budapest</b>	-2,21	2,06	2,75	4,22	5,47	11,41

A tanulási nehézségekkel küzdők aránya alapján képzett index eloszlásának néhány jellemzője



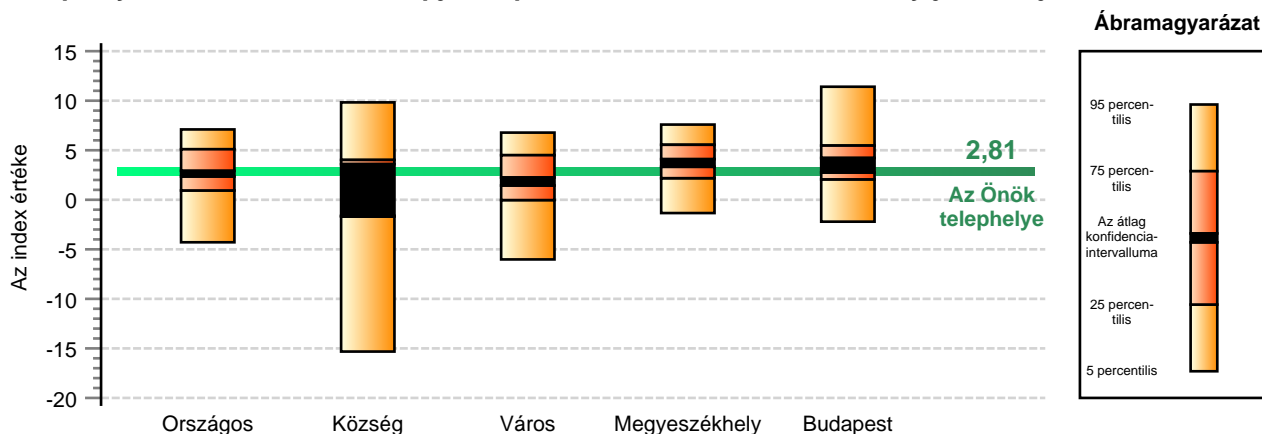
	5 percentilis	25 percent.	Konf. int. alja	Konf. int. teteje	75 percent.	95 percent.
<b>Országos</b>	-1,29	0,86	1,01	1,22	1,88	2,16
<b>Község</b>	-2,66	-0,25	0,09	0,32	1,28	1,84
<b>Város</b>	-0,92	0,97	1,03	1,33	1,88	2,16
<b>Megyeszékhely</b>	-2,56	-0,32	0,18	0,48	1,43	2,04
<b>Budapest</b>	-8,04	-3,56	-2,48	-1,81	-0,04	1,41

A Telephelyi kérdőív változásai miatt a telephely tanulói összetétele és a tanulási nehézségekkel küzdők aránya alapján képzett indexek nem azonosak a 2006-ban képzett ugyanilyen nevű indexekkel.

A tanulók összetétele és a tanulási nehézségekkel küzdő tanulók a telephelyeken

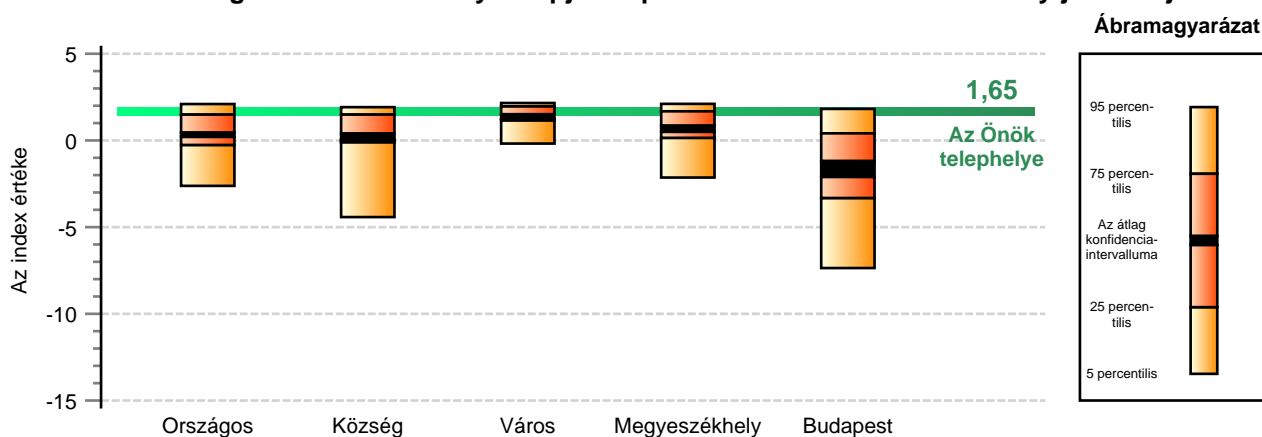
### Szakközépiskolák

A telephely tanulói összetétele alapján képzett index eloszlásának néhány jellemzője



	5 percentilis	25 percent.	Konf. int. alja	Konf. int. teteje	75 percent.	95 percent.
<b>Országos</b>	-4,29	0,94	2,35	2,92	5,1	7,1
<b>Község</b>	-15,32	-1,7	-1,61	3,6	4,02	9,83
<b>Város</b>	-6,02	-0,03	1,44	2,25	4,5	6,78
<b>Megyeszékhely</b>	-1,34	2,18	3,33	4,1	5,55	7,59
<b>Budapest</b>	-2,21	2,06	2,75	4,22	5,47	11,41

A tanulási nehézségekkel küzdők aránya alapján képzett index eloszlásának néhány jellemzője



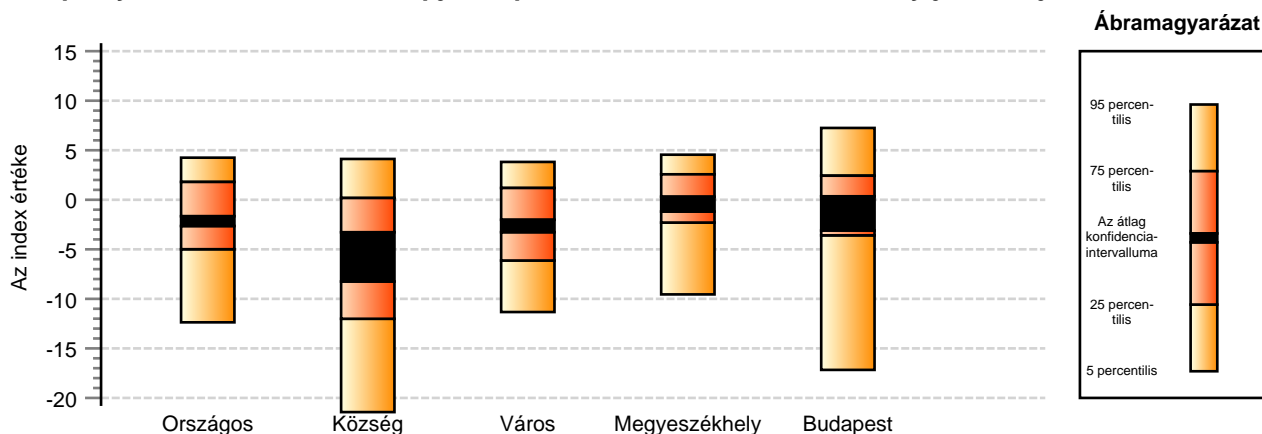
	5 percentilis	25 percent.	Konf. int. alja	Konf. int. teteje	75 percent.	95 percent.
<b>Országos</b>	-2,62	-0,26	0,21	0,45	1,49	2,1
<b>Község</b>	-4,42	0,05	-0,1	0,4	1,49	1,92
<b>Város</b>	-0,18	1,16	1,24	1,51	1,96	2,16
<b>Megyeszékhely</b>	-2,14	0,15	0,5	0,85	1,68	2,11
<b>Budapest</b>	-7,36	-3,32	-2,1	-1,19	0,41	1,82

A Telephelyi kérdőív változásai miatt a telephely tanulói összetétele és a tanulási nehézségekkel küzdők aránya alapján képzett indexek nem azonosak a 2006-ban képzett ugyanilyen nevű indexekkel.

A tanulók összetétele és a tanulási nehézségekkel küzdő tanulók a telephelyeken

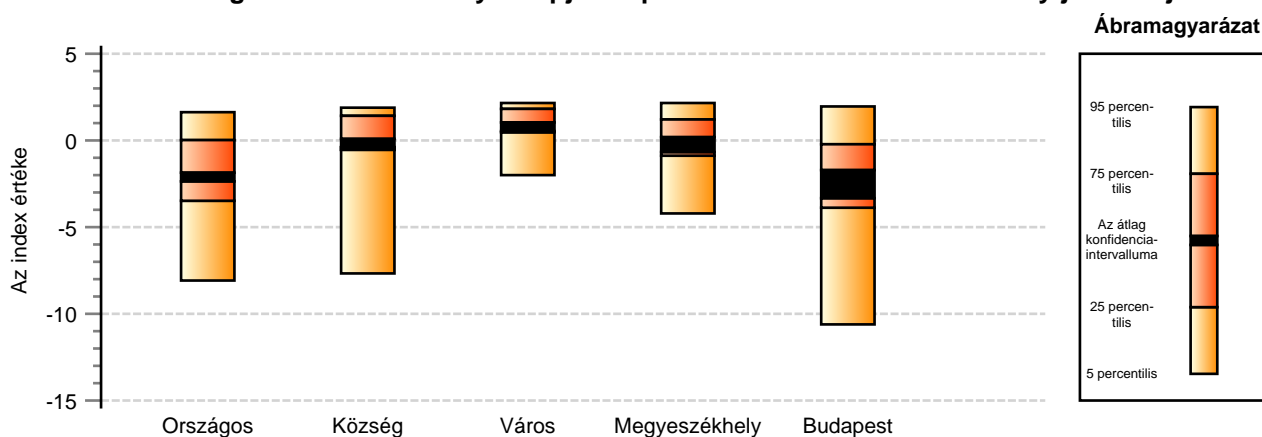
**Szakiskolák**

A telephely tanulói összetétele alapján képzett index eloszlásának néhány jellemzője



	5 percentilis	25 percent.	Konf. int. alja	Konf. int. teteje	75 percent.	95 percent.
<b>Országos</b>	-12,37	-4,99	-2,65	-1,66	1,8	4,25
<b>Község</b>	-21,43	-12,01	-8,25	-3,28	0,18	4,12
<b>Város</b>	-11,33	-6,13	-3,27	-2,02	1,19	3,82
<b>Megyeszékhely</b>	-9,55	-2,3	-1,19	0,31	2,57	4,55
<b>Budapest</b>	-17,17	-3,59	-3,1	0,35	2,43	7,25

A tanulási nehézségekkel küzdők aránya alapján képzett index eloszlásának néhány jellemzője



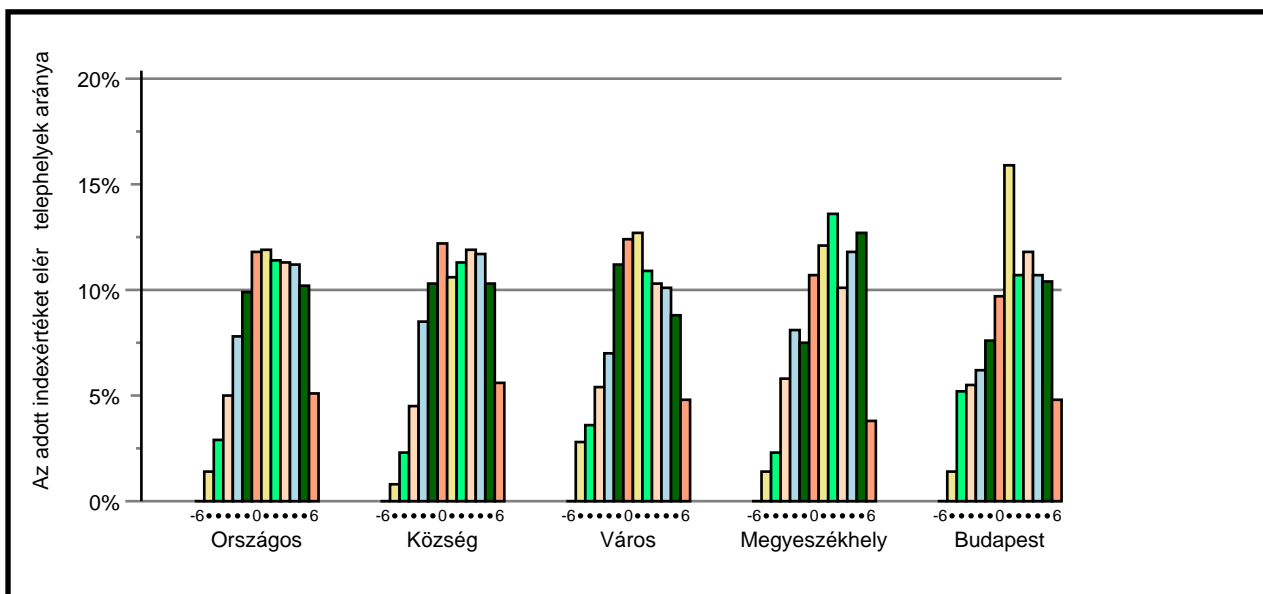
	5 percentilis	25 percent.	Konf. int. alja	Konf. int. teteje	75 percent.	95 percent.
<b>Országos</b>	-8,08	-3,48	-2,36	-1,86	0,02	1,63
<b>Község</b>	-7,67	-0,39	-0,54	0,09	1,42	1,89
<b>Város</b>	-2	0,47	0,54	1,04	1,82	2,16
<b>Megyeszékhely</b>	-4,21	-0,88	-0,67	0,19	1,21	2,16
<b>Budapest</b>	-10,61	-3,88	-3,33	-1,71	-0,22	1,96

A Telephelyi kérdőív változásai miatt a telephely tanulói összetétele és a tanulási nehézségekkel küzdők aránya alapján képzett indexek nem azonosak a 2006-ban képzett ugyanilyen nevű indexekkel.

Fegyelem, motiváció

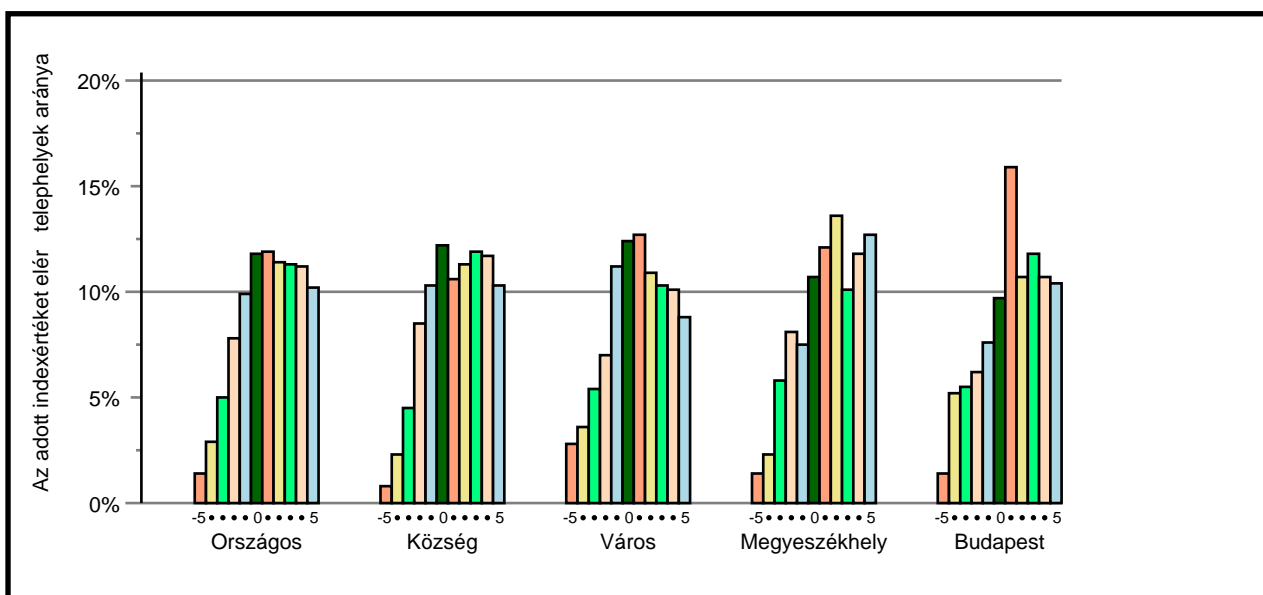
**Általános iskolák**

**A fegyelemindex megoszlása**



A Telephelyi kérdőív változásai miatt a fegyelemindex minimális értéke -5. (2006-ban -6 volt.)

**A motivációindex megoszlása**

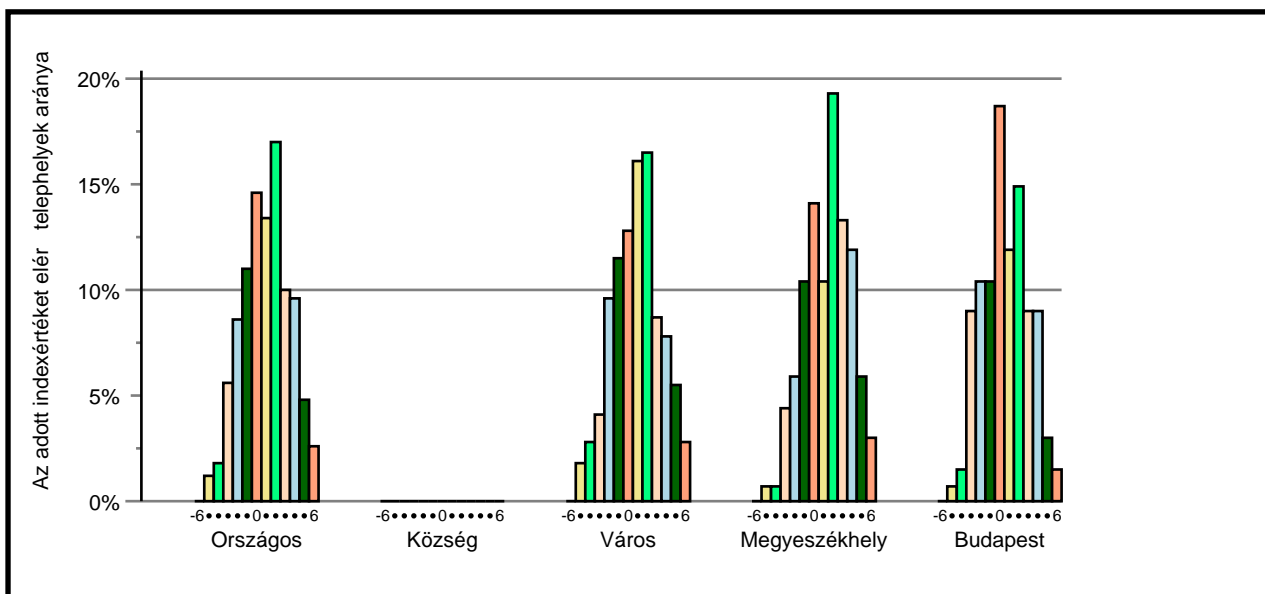


Fegyelem, motiváció

**Gimnáziumok**

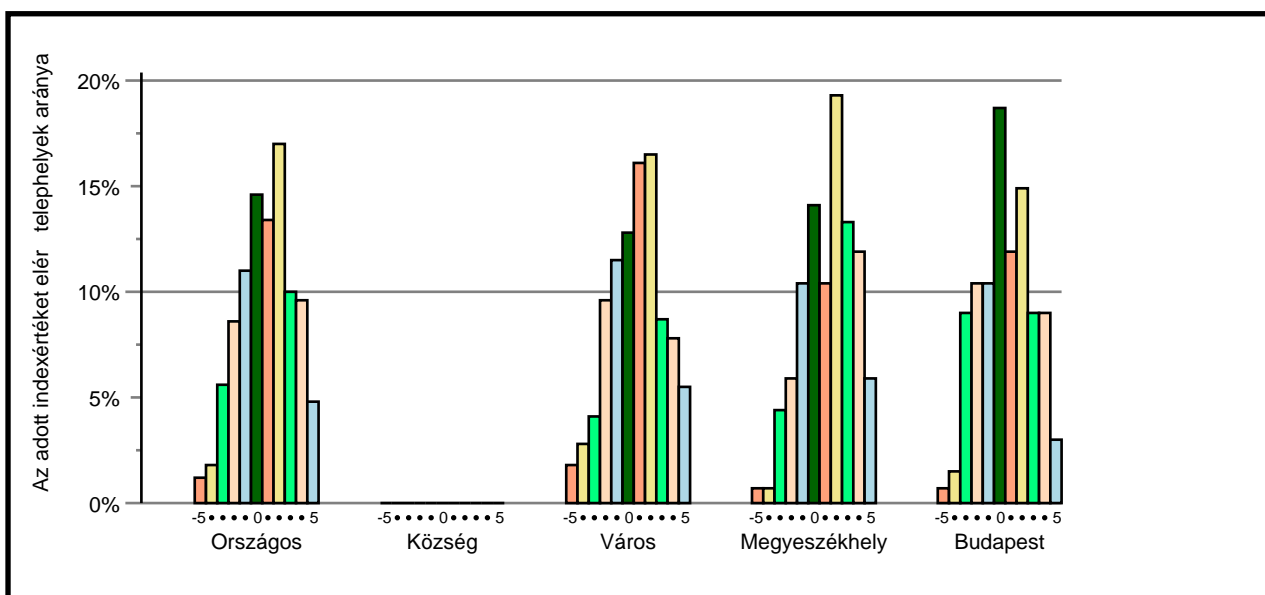
A Telephelyi kérd ív kérdéseire adott válaszaik alapján az Önök telephelyén a diákok fegyelmeire vonatkozó index értéke -2, a motivációra vonatkozó index értéke -2.

**A fegyelemindex megoszlása**



A Telephelyi kérd ív változásai miatt a fegyelemindex minimális értéke -5. (2006-ban -6 volt.)

**A motivációindex megoszlása**

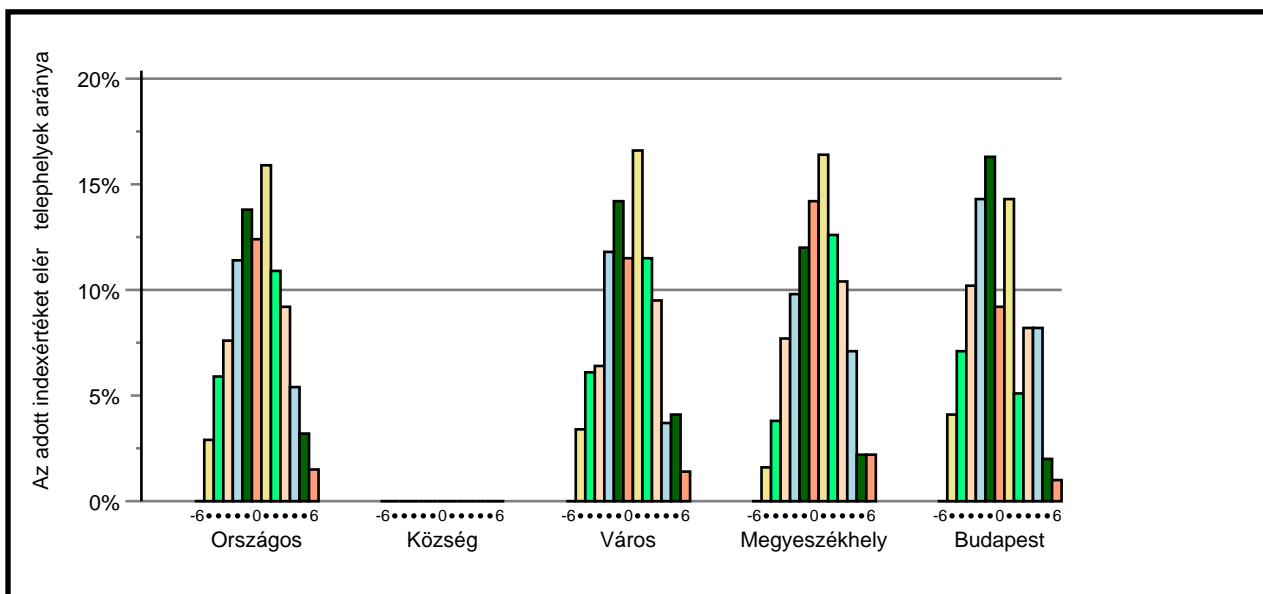


Fegyelem, motiváció

**Szakközépiskolák**

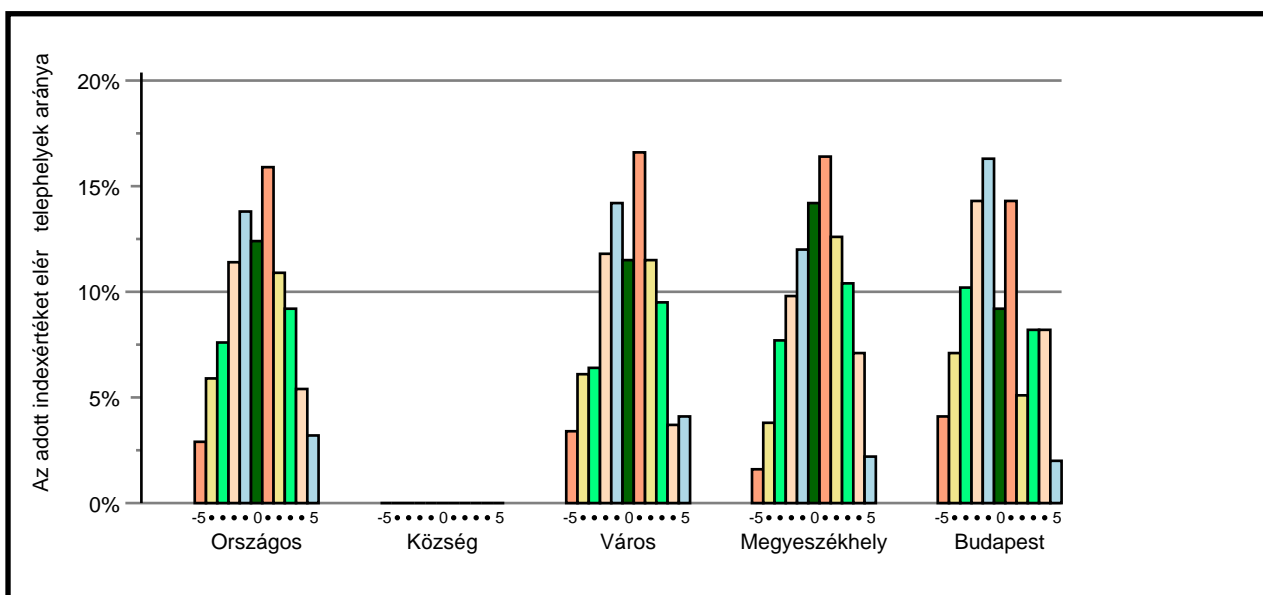
A Telephelyi kérd ív kérdéseire adott válaszaik alapján az Önök telephelyén a diákok fegyelmeire vonatkozó index értéke -2, a motivációra vonatkozó index értéke -2.

**A fegyelemindex megoszlása**



A Telephelyi kérd ív változásai miatt a fegyelemindex minimális értéke -5. (2006-ban -6 volt.)

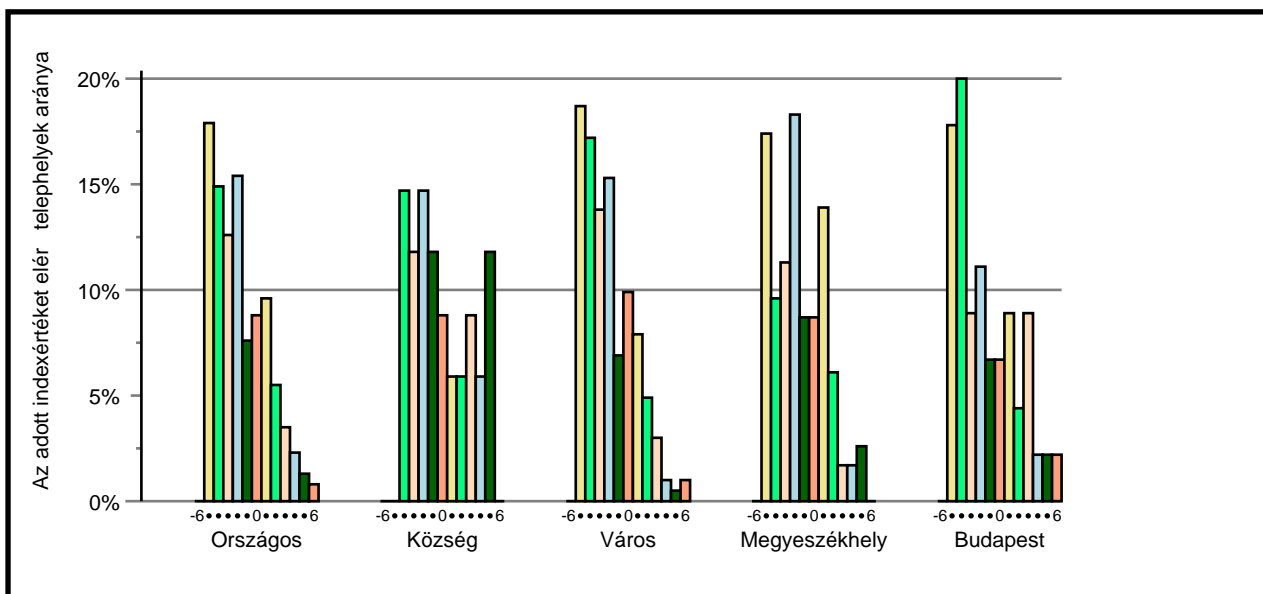
**A motivációindex megoszlása**



Fegyelem, motiváció

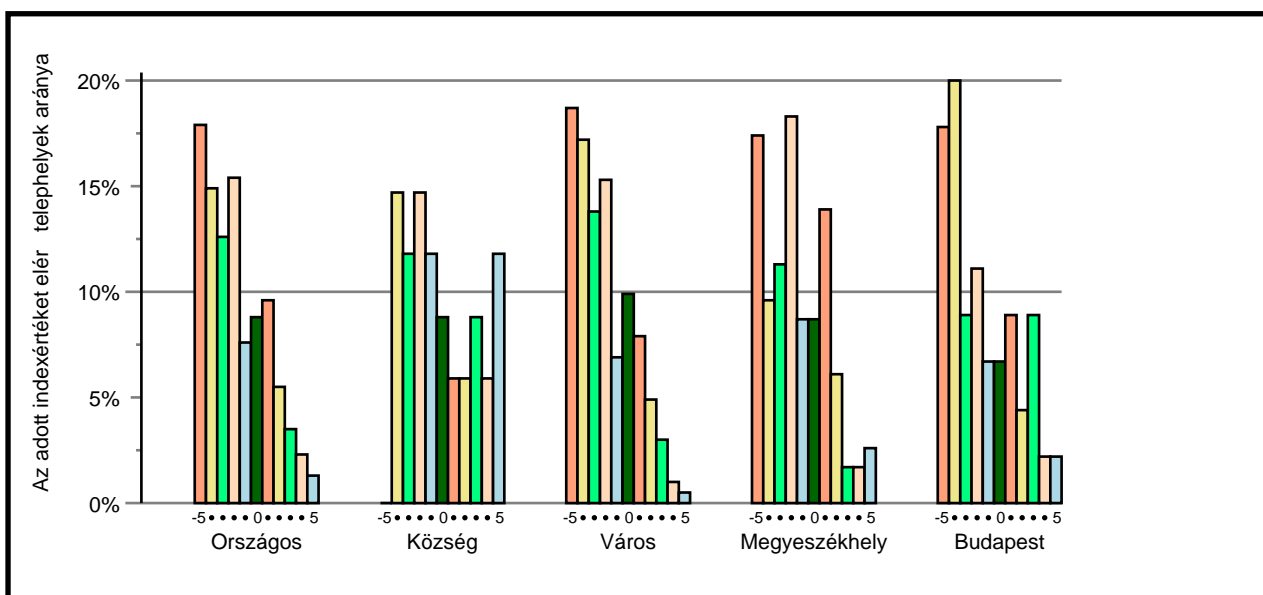
**Szakiskolák**

**A fegyelemindex megoszlása**



A Telephelyi kérd ív változásai miatt a fegyelemindex minimális értéke -5. (2006-ban -6 volt.)

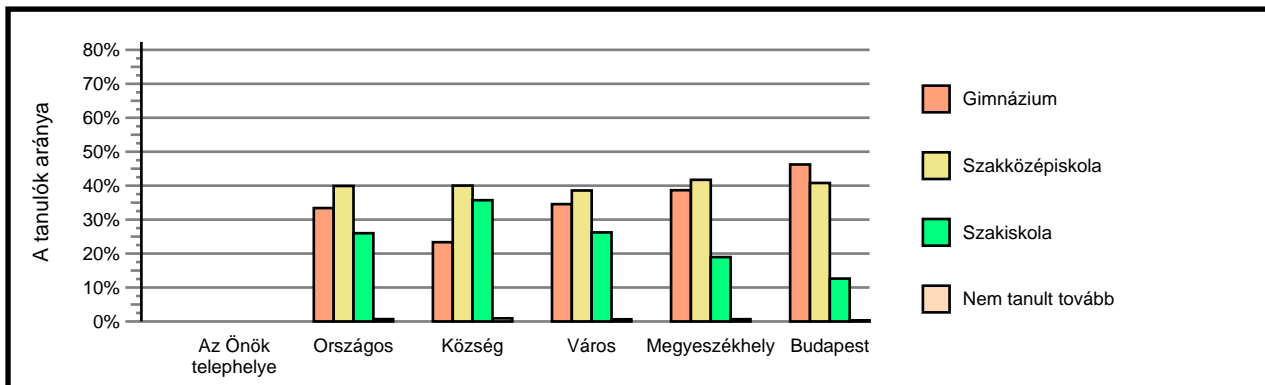
**A motivációindex megoszlása**



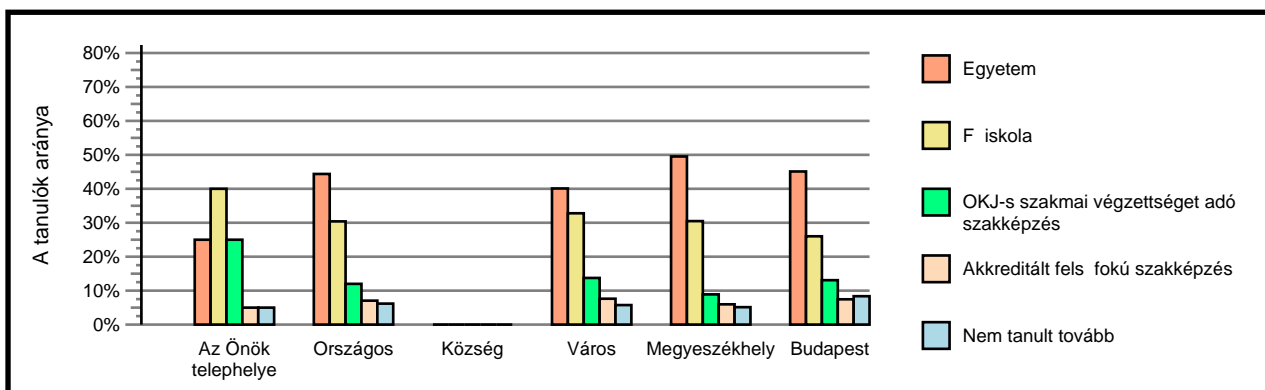


A különböző képzési formákban tanulók továbbtanulási aránya a Telephelyi kérdőívek adatai alapján

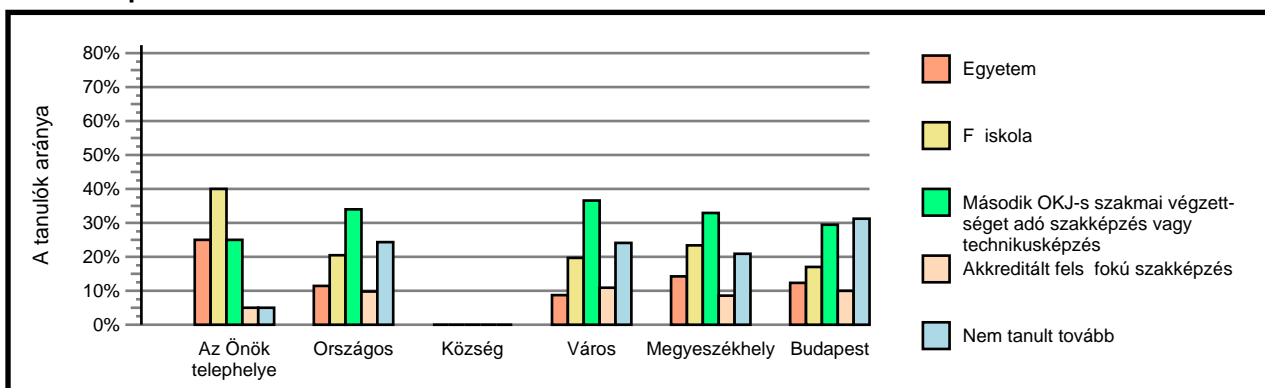
### Általános iskolák



### Gimnáziumok



### Szakközépiskolák



### Szakiskolák

