



# FIT-jelentés :: 2008

Telephelyi jelentés

Tanulási környezet

---

## **Dózsa György Gimnázium, Szakközépiskola és Kollégium**

6120 Kiskunmajsa, Kálvária u. 6.

OM azonosító: 027947

Telephely kódja: 001



OKTATÁSI ÉS KULTURÁLIS MINISZTERIUM

OKM



Közoktatási Mérési  
Értékelési Osztály



Oktatási Hivatal

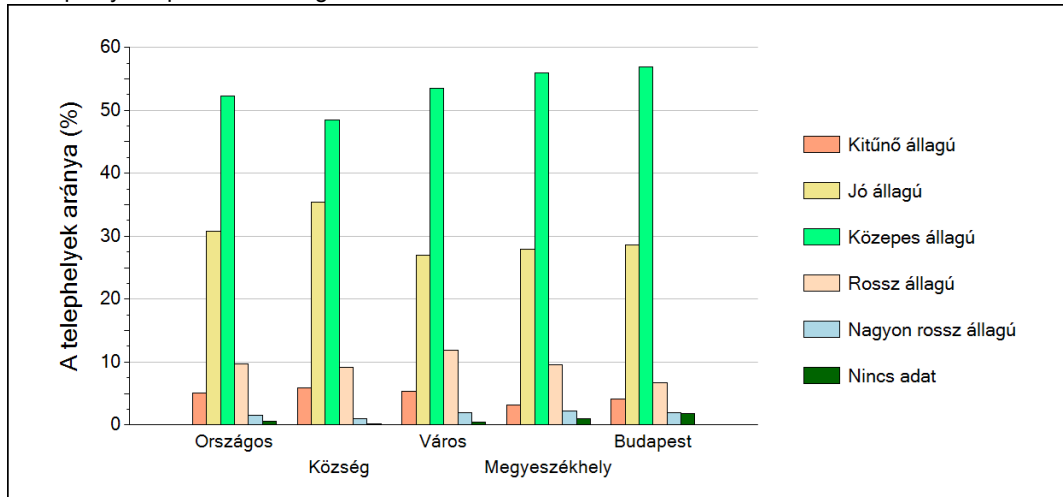
1

## A telephely épületének állapota

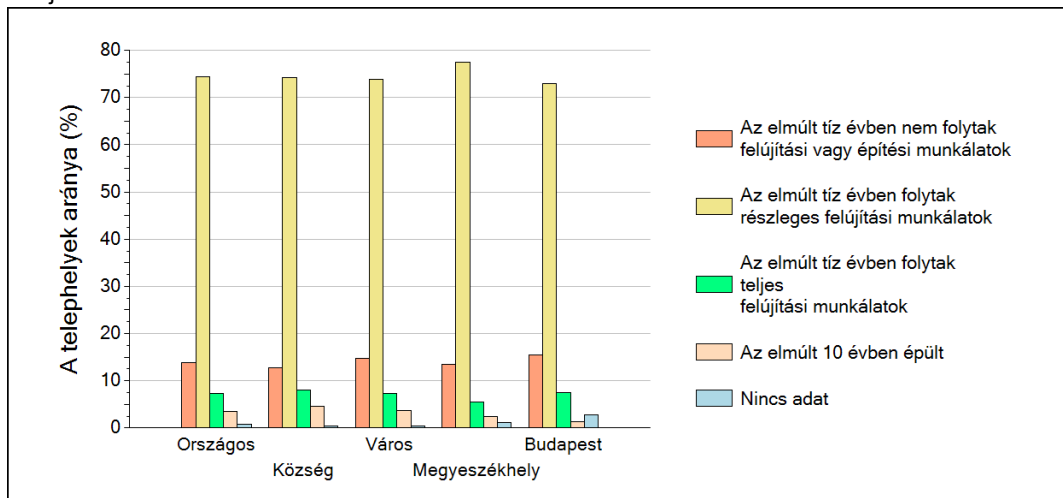
A Telephelyi kérdőív kérdéseire adott válaszaik alapján az Önök telephelyén az épület rossz állapotú.

A Telephelyen folytak részleges felújítási munkálatok az elmúlt tíz évben.

A telephelyek épületének állaga



Felújítási munkálatok az elmúlt tíz évben



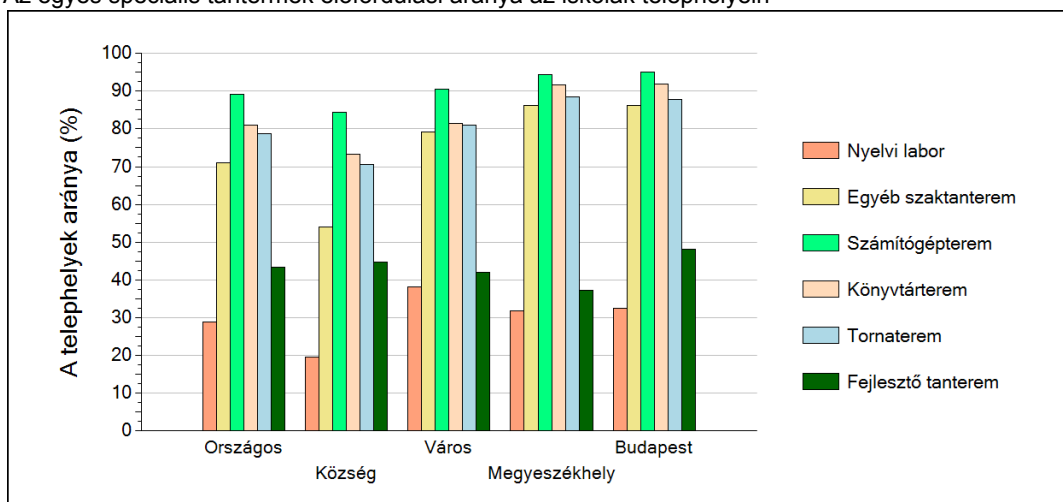
## 2

## A telephely speciális tantermei

A Telephelyi kérdőív kérdéseire adott válaszaik alapján az Önök telephelyén az épület az alábbi speciális tantermek találhatóak meg:

- nyelvi labor
- egyéb szaktanterem
- számítógépterem
- könyvtárterem
- tornaterem
- tornaterem

Az egyes speciális tantermek előfordulási aránya az iskolák telephelyein

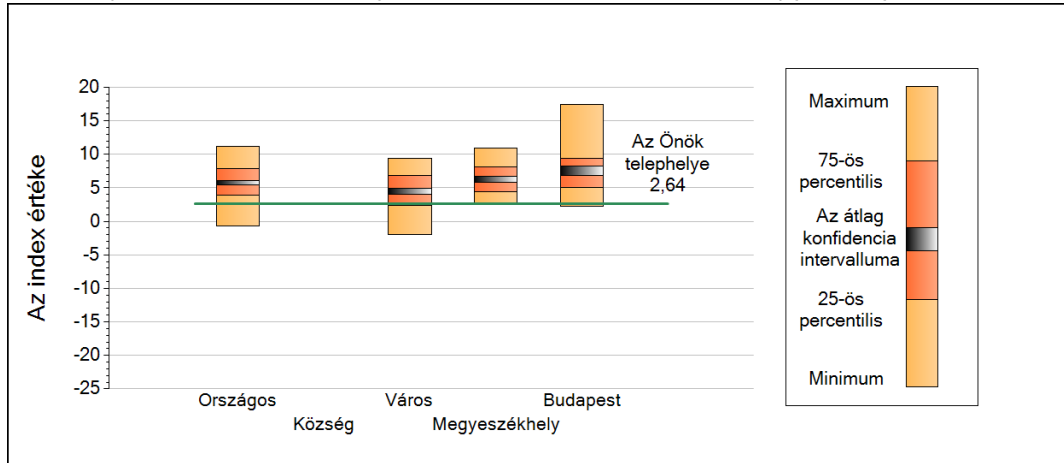


3

### A tanulók összetétele és a tanulási nehézségekkel küzdő tanulók a telephelyeken

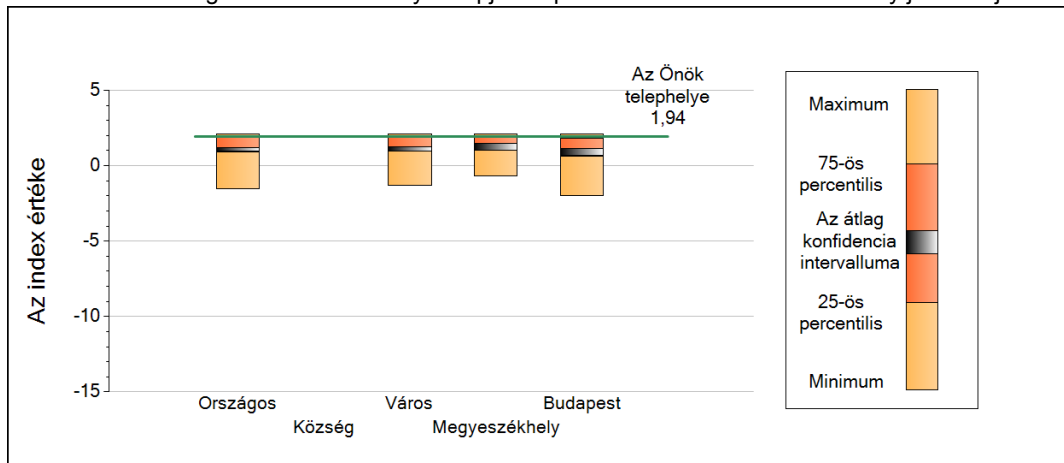
#### Gimnázium

A telephely tanulói összetétele alapján képzett index eloszlásának néhány jellemzője



	5-ös perc.	25-ös perc.	Konf. int. alja	Konf. int. teteje	75-ös perc.	95-ös perc.
<b>Országos</b>	-0,69	3,91	5,42	6,07	7,87	11,22
<b>Község</b>	-	-	-	-	-	-
<b>Város</b>	-1,93	2,35	4,05	4,88	6,81	9,36
<b>Megyeszékhely</b>	2,69	4,42	5,78	6,75	8,18	10,94
<b>Budapest</b>	2,24	5,11	6,90	8,27	9,46	17,41

A tanulási nehézségekkel küzdők aránya alapján képzett index eloszlásának néhány jellemzője



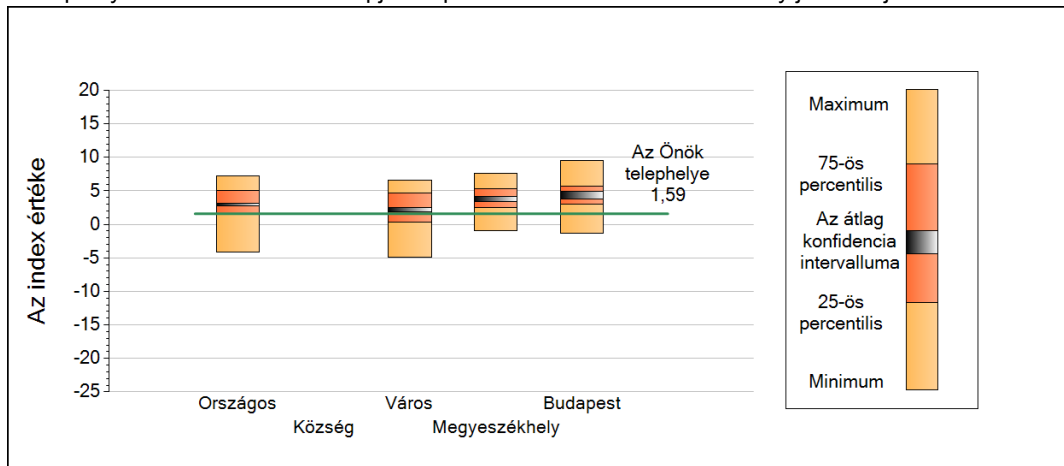
	5-ös perc.	25-ös perc.	Konf. int. alja	Konf. int. teteje	75-ös perc.	95-ös perc.
<b>Országos</b>	-1,52	0,93	0,98	1,20	1,85	2,08
<b>Község</b>	-	-	-	-	-	-
<b>Város</b>	-1,29	0,96	0,97	1,28	1,89	2,08
<b>Megyeszékhely</b>	-0,69	1,19	1,03	1,46	1,91	2,08
<b>Budapest</b>	-2,00	0,64	0,71	1,11	1,80	2,08

3

### A tanulók összetétele és a tanulási nehézségekkel küzdő tanulók a telephelyeken

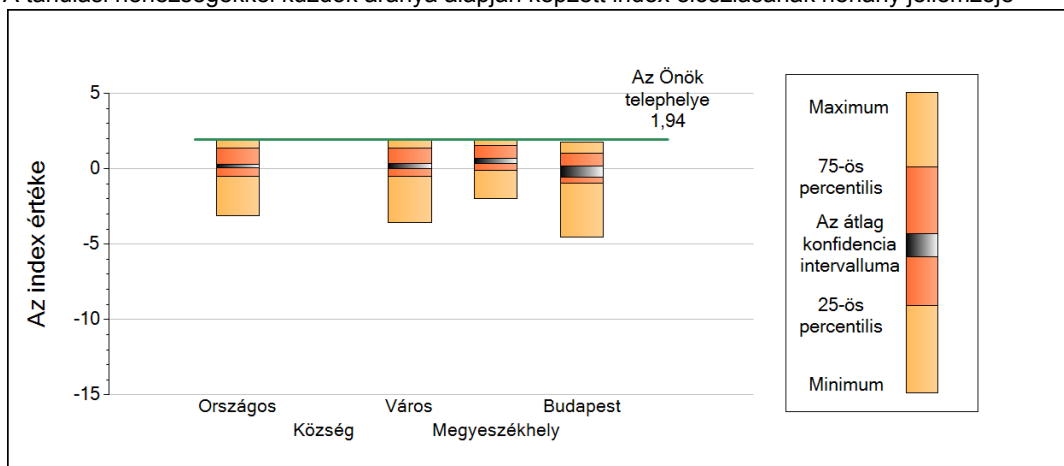
#### Szakközépiskola

A telephely tanulói összetétele alapján képzett index eloszlásának néhány jellemzője



	5-ös perc.	25-ös perc.	Konf. int. alja	Konf. int. teteje	75-ös perc.	95-ös perc.
<b>Országos</b>	-4,15	1,52	2,70	3,19	5,08	7,26
<b>Község</b>	-	-	-	-	-	-
<b>Város</b>	-4,95	0,35	1,81	2,52	4,66	6,59
<b>Megyeszékhely</b>	-0,95	2,45	3,41	4,11	5,34	7,65
<b>Budapest</b>	-1,31	2,96	3,80	4,89	5,74	9,50

A tanulási nehézségekkel küzdők aránya alapján képzett index eloszlásának néhány jellemzője



	5-ös perc.	25-ös perc.	Konf. int. alja	Konf. int. teteje	75-ös perc.	95-ös perc.
<b>Országos</b>	-3,11	-0,48	0,07	0,31	1,38	1,85
<b>Község</b>	-	-	-	-	-	-
<b>Város</b>	-3,57	-0,53	0,00	0,34	1,38	1,90
<b>Megyeszékhely</b>	-1,95	-0,11	0,32	0,66	1,52	1,91
<b>Budapest</b>	-4,52	-0,96	-0,54	0,18	1,04	1,74

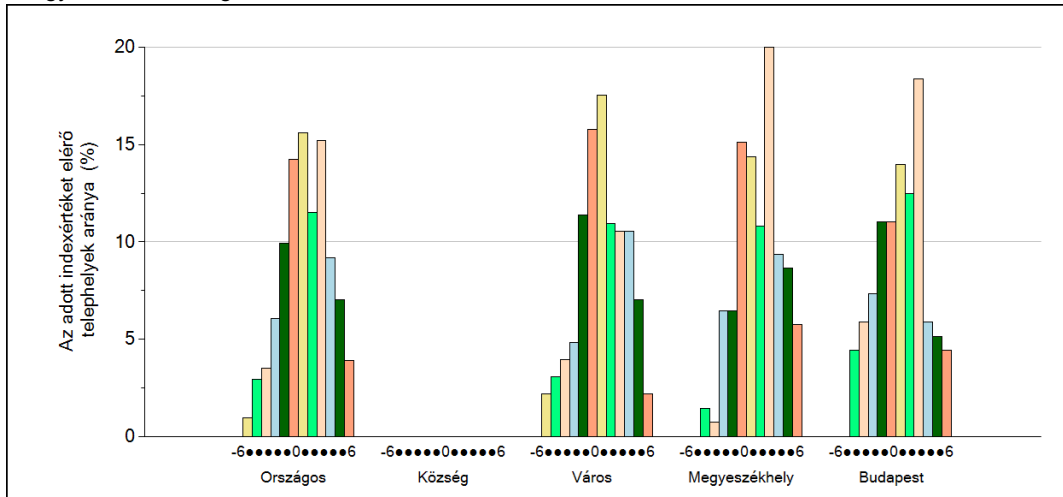
4

## Fegyelem, motiváció

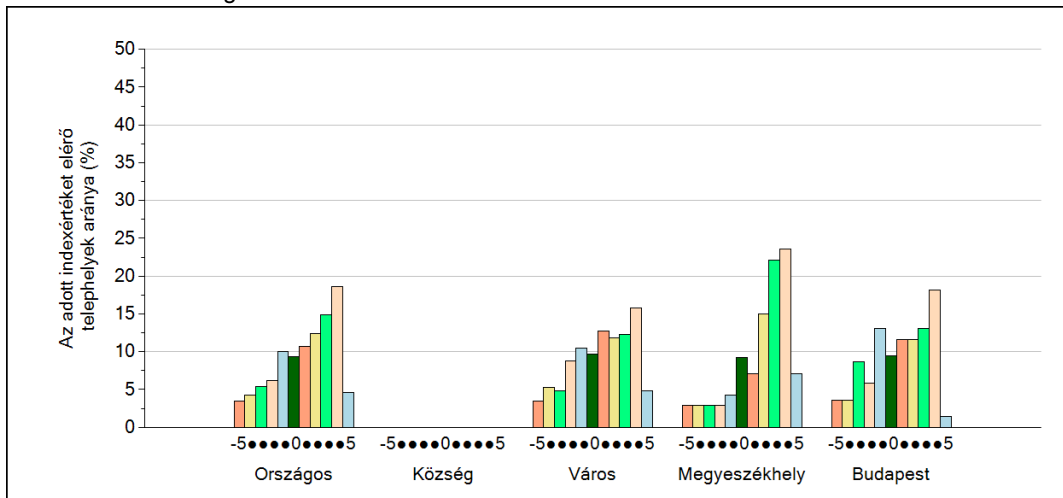
### Gimnázium

A Telephelyi kérdőív kérdéseire adott válaszaik alapján az Önök telephelyén a diákok fegyelmeire vonatkozó index értéke 4, a motivációra vonatkozó index értéke 5.

A fegyelemindex megoszlása



A motivációindex megoszlása



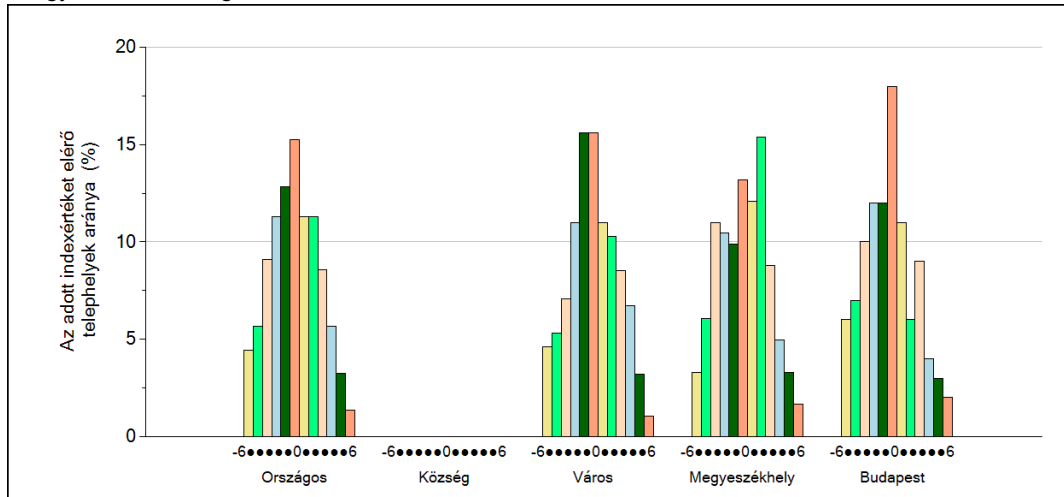
4

## Fegyelem, motiváció

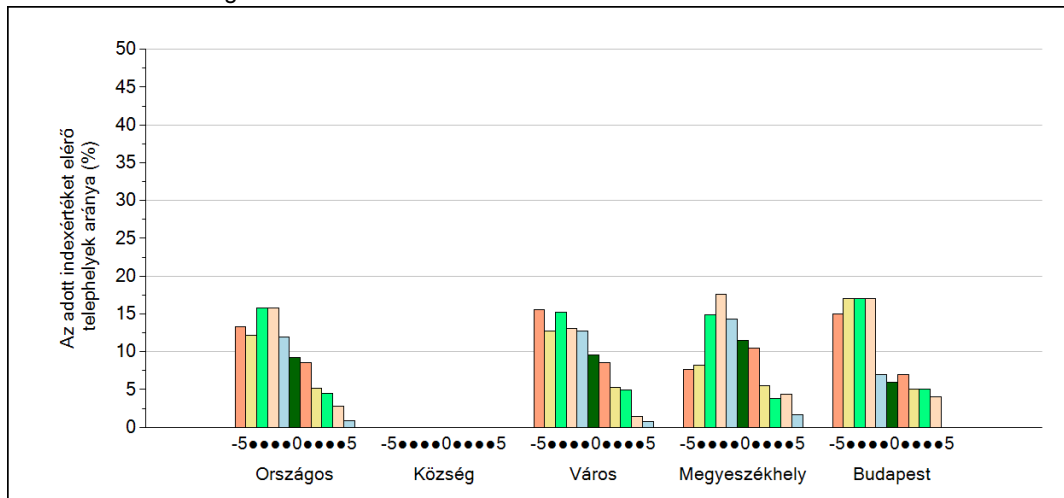
### Szakközépiskola

A Telephelyi kérdőív kérdéseire adott válaszaik alapján az Önök telephelyén a diákok fegyelmeire vonatkozó index értéke 4, a motivációra vonatkozó index értéke 1.

A fegyelemindex megoszlása



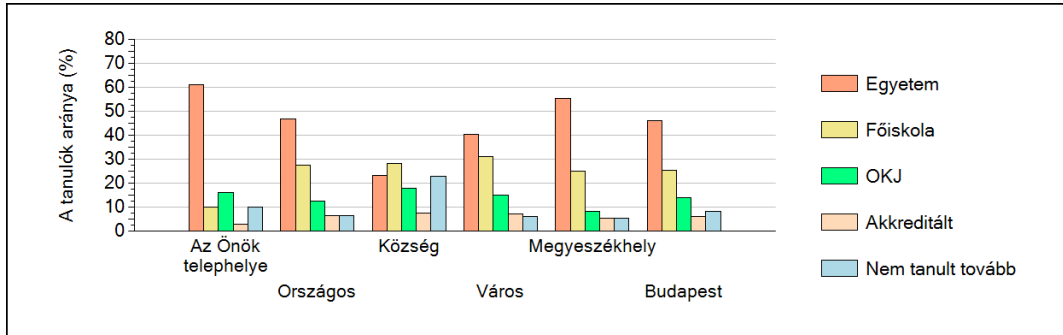
A motivációindex megoszlása



5

## A különböző képzési formákban tanulók továbbtanulási aránya

Gimnáziumok



Szakközépiskolák

