



FIT-jelentés :: 2009

Intézményi jelentés

10. évfolyam

Dózsa György Gimnázium, Szakközépiskola és Kollégium

6120 Kiskunmajsa, Kálvária u. 6.

OM azonosító: 027947



OKTATÁSI ÉS KULTURÁLIS MINISZTERIUM



Közoktatási Mérés
Értékelési Osztály



Oktatási Hivatal

Létszám adatok

A telephelyek kódtáblázata


A	001 - Dózsa György Gimnázium, Szakközépiskola és Kollégium (4 évfolyamos gimnázium) (6120 Kiskunmajsa, Kálvária u. 6.)
B	001 - Dózsa György Gimnázium, Szakközépiskola és Kollégium (szakközépiskola) (6120 Kiskunmajsa, Kálvária u. 6.)

Az intézmény létszámadatai a 10. évfolyamon

A telephely kódja	Képzési típus	Tanulók száma					
		Összesen	SNI tanulók	Mentesült tanulók	HHH tanulók	Jelentésre jogosult tanulók	A jelentésben szereplők
A	4 évfolyamos gimnázium	19	1	0	0	18	17
B	Szakközépiskola	53	4	2	0	49	45
Összesen		72	5	2	0	67	62

A Tanulói háttérkérdőívre és a családháttér-indexre vonatkozó létszám adatok

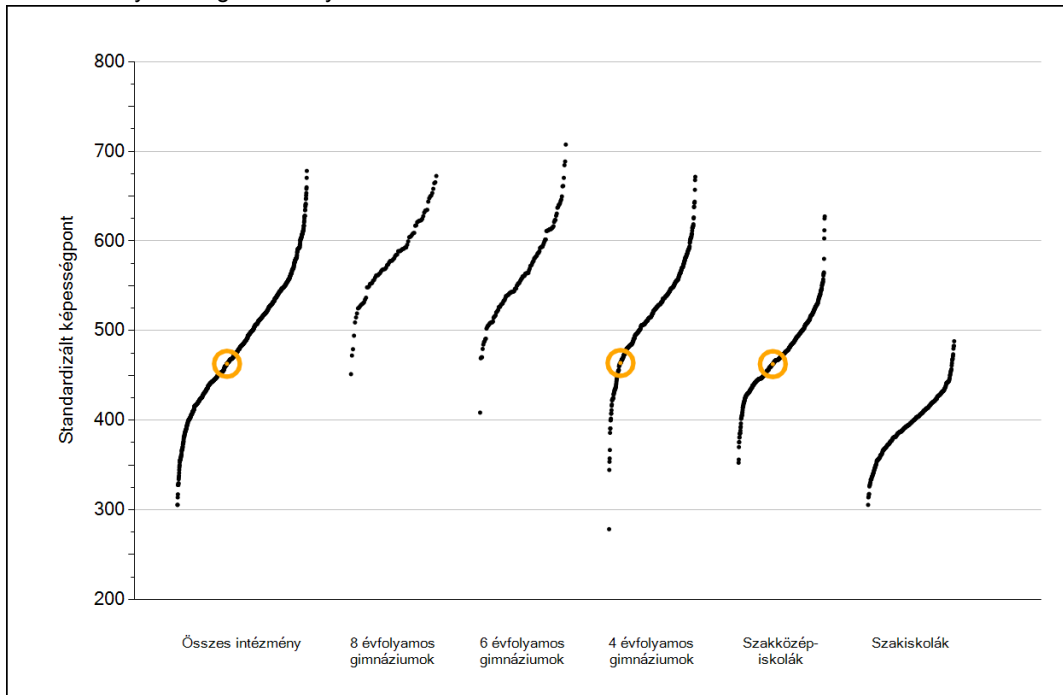
A telephely kódja	Képzési típus	Tanulók száma			A telephelynek van-e CSH-indexe?
		Összesen	Tanulói kérdőívet kitöltötte	Van CSH-indexe	
A	4 évfolyamos gimnázium	19	16	16	Van
B	Szakközépiskola	53	49	47	Van
Összesen		72	65	63	



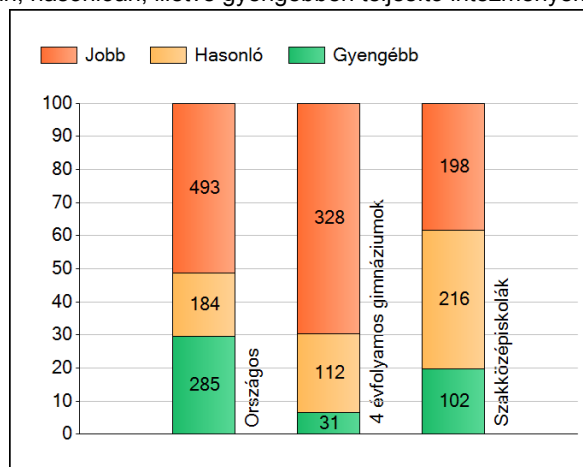
Matematika

1 Átlageredmények

Az intézmények átlageredményeinek összehasonlítása



A szignifikánsan jobban, hasonlóan, illetve gyengébben teljesítő intézmények száma és aránya (%)

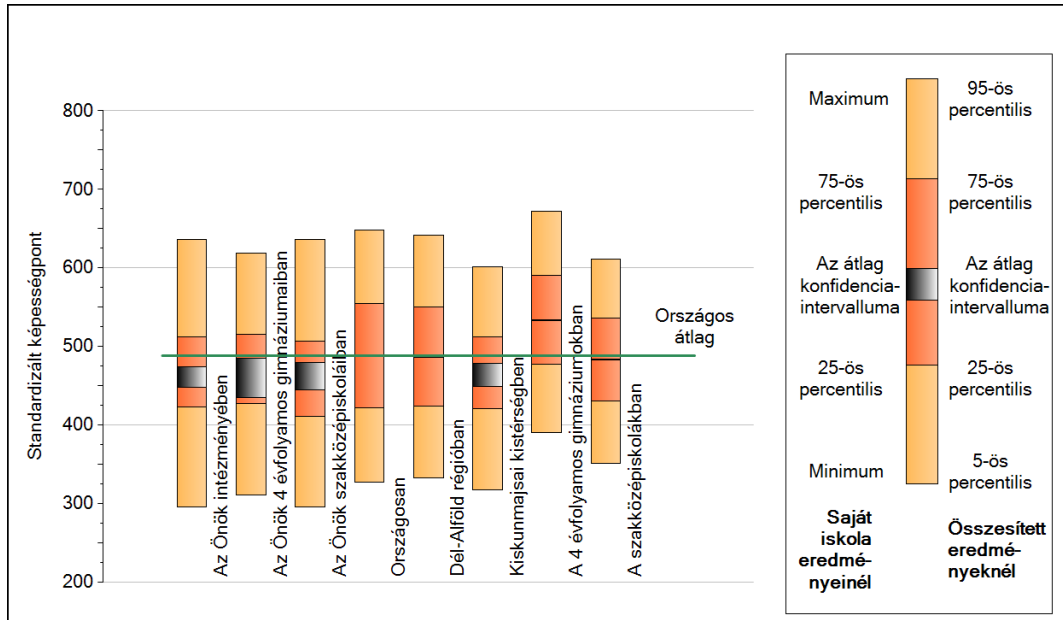


A tanulók átlageredménye és az átlag megbízhatósági tartománya (konfidencia-intervalluma)

Az Önök intézményében	463 (448;474)
Az Önök 4 évfolyamos gimnáziumaiban	464 (435;486)
Az Önök szakközépiskolaiban	463 (445;480)
Országosan	489 (488;489)
8 évfolyamos gimnáziumokban	588 (586;589)
6 évfolyamos gimnáziumokban	572 (570;574)
4 évfolyamos gimnáziumokban	534 (533;534)
Szakközépiskolákban	483 (483;484)
Szakiskolákban	398 (397;399)

2 A képességeloszlás néhány jellemzője

A tanulók képességeloszlása az Önök intézményében és azokban a részpopulációkban, amelyekbe Önök is tartoznak

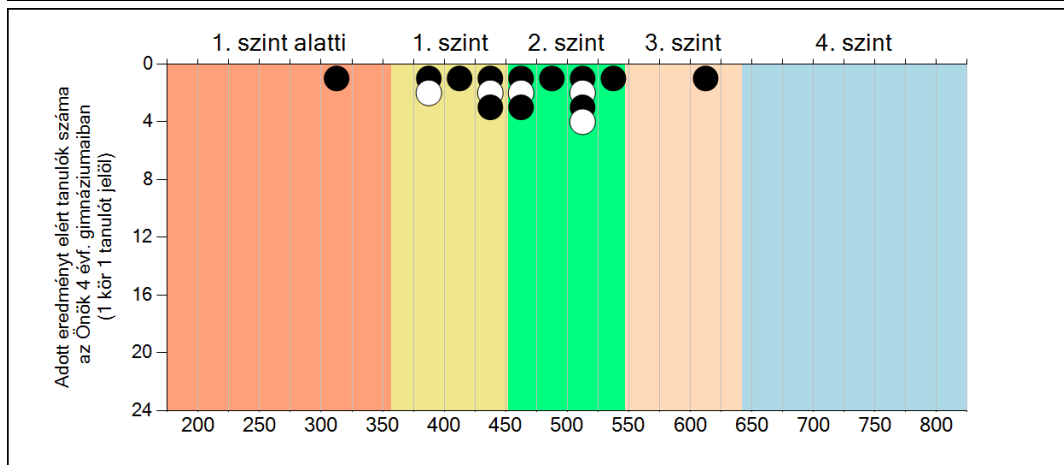
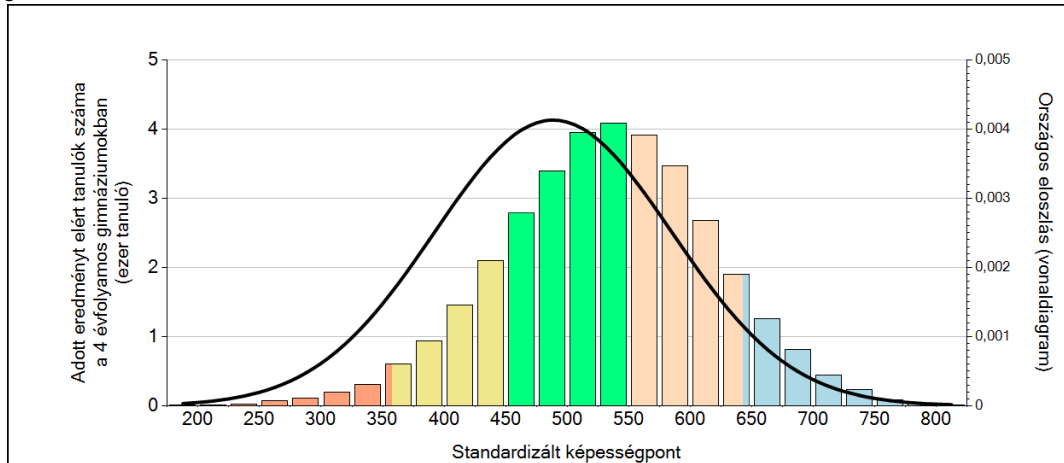


A tanulók képességeloszlása az egyes részpopulációkban

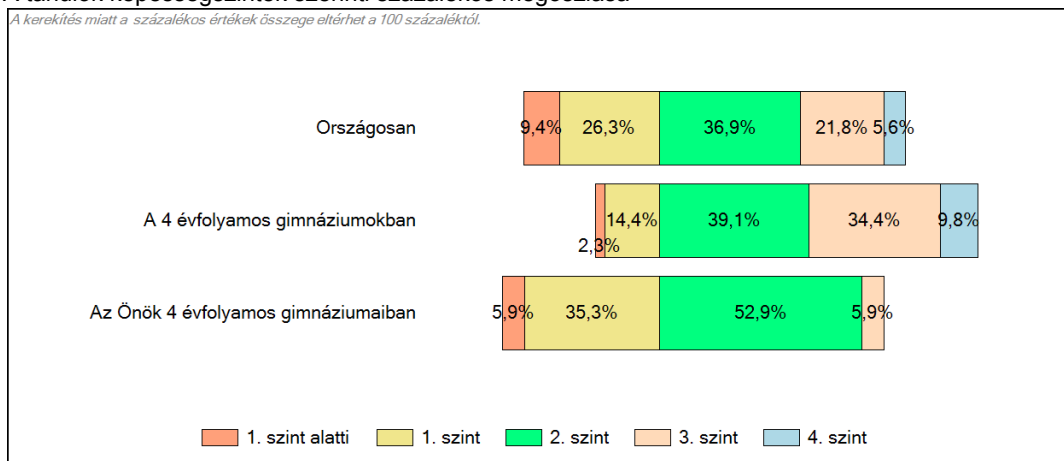
	Min. / 5-ös perc.	25-ös perc.	Átlag	(konf. int.)	75-ös perc.	Max. / 95-ös perc.
Az Önök intézményében	296	423	463	(448;474)	512	636
Az Önök 4 évfolyamos gimnáziumaiban	311	427	464	(435;486)	516	618
Az Önök szakközépiskolaiban	296	411	463	(445;480)	506	636
Országosan	328	422	489	(488;489)	555	648
Dél-Alföld régióban	333	424	488	(486;488)	551	642
Kiskunmajsai kistérségben	318	421	463	(449;478)	512	602
A 4 évfolyamos gimnáziumokban	391	478	534	(533;534)	591	672
A szakközépiskolákban	351	431	483	(483;484)	536	611

3 Képességeloszlás

Az országos eloszlás, valamint a tanulók eredményei a 4 évfolyamos gimnáziumokban és az Önök 4 évfolyamos gimnáziumaiban

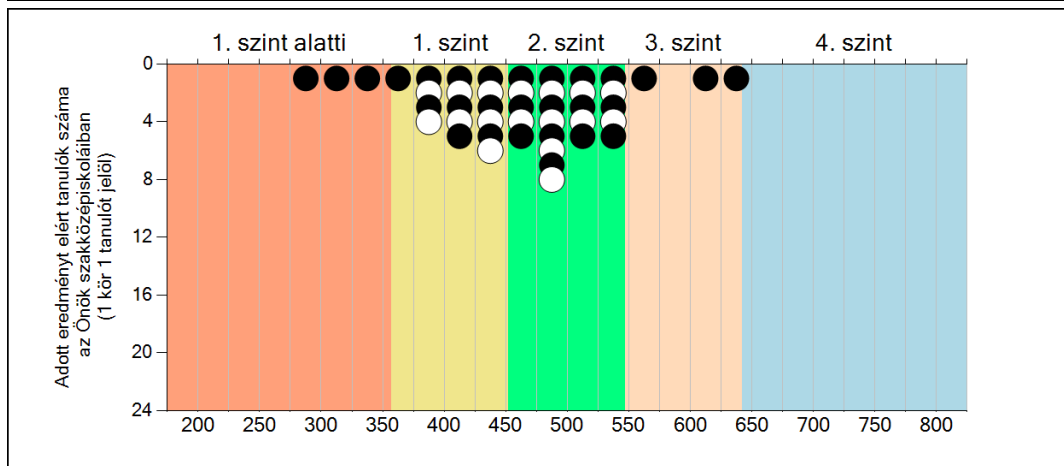
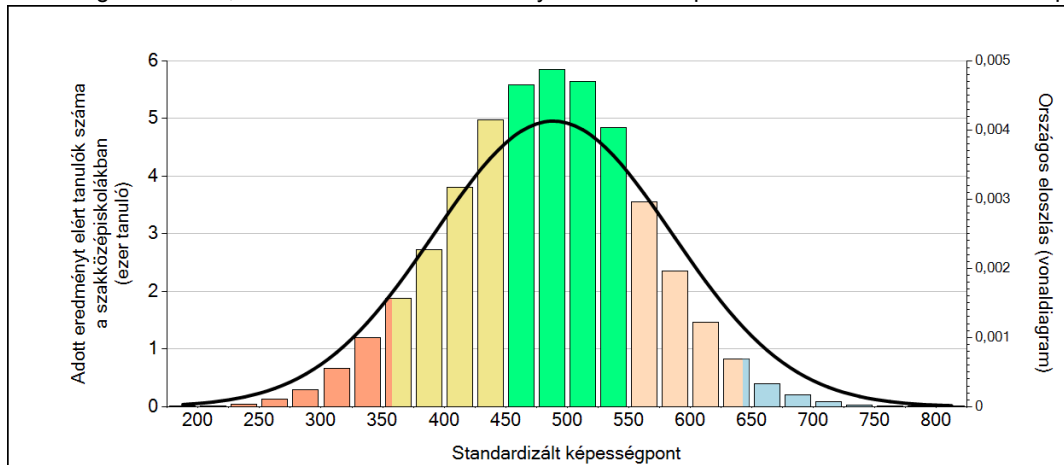


A tanulók képességszintek szerinti százalékos megoszlása

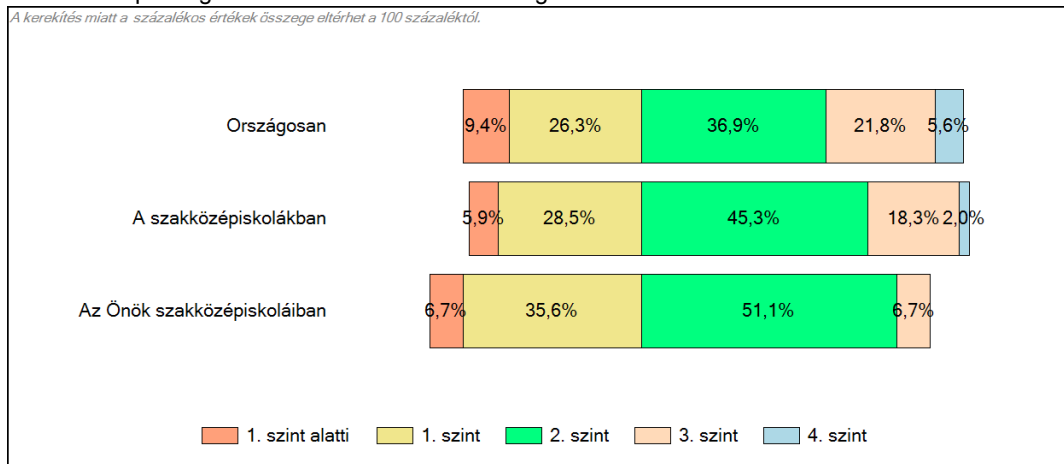


3 Képességeloszlás

Az országos eloszlás, valamint a tanulók eredményei a szakközépiskolákban és az Önök szakközépiskoláiban

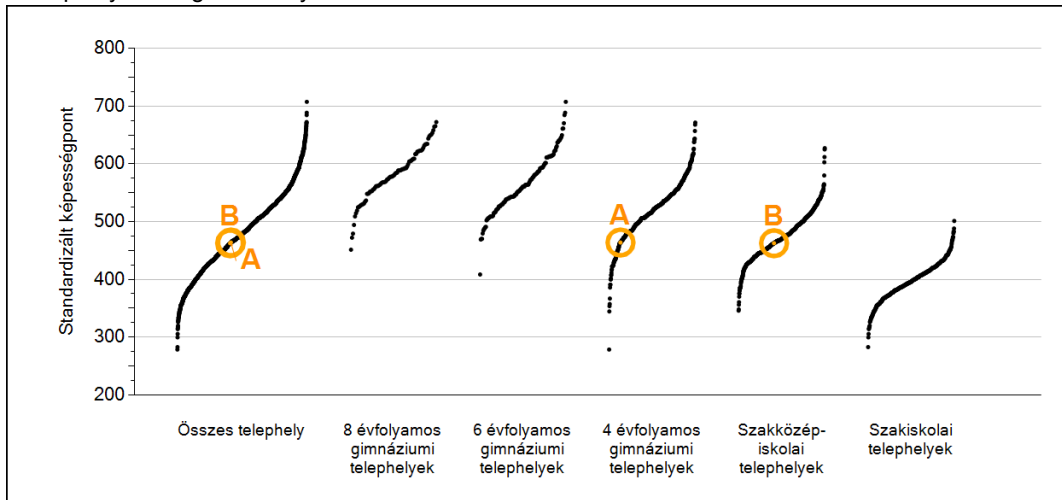


A tanulók képességszintek szerinti százalékos megoszlása



4 Átlageredmények telephelyenként

A telephelyek átlageredményeinek összehasonlítása



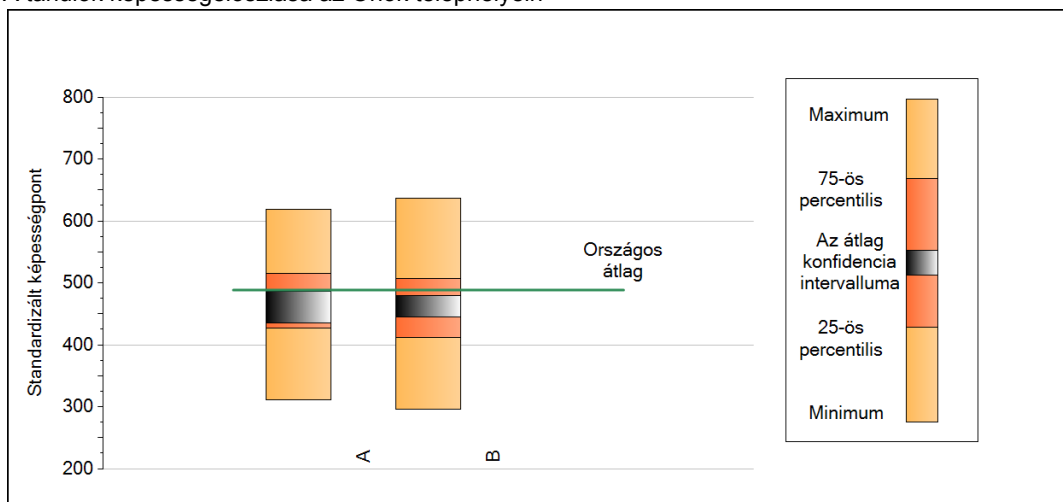
A tanulók képességeloszlása az Önök telephelyein

A telephely	464 (435;486)
B telephely	463 (445;480)

5

A képességeloszlás néhány jellemzője telephelyenként

A tanulók képességeloszlása az Önök telephelyein



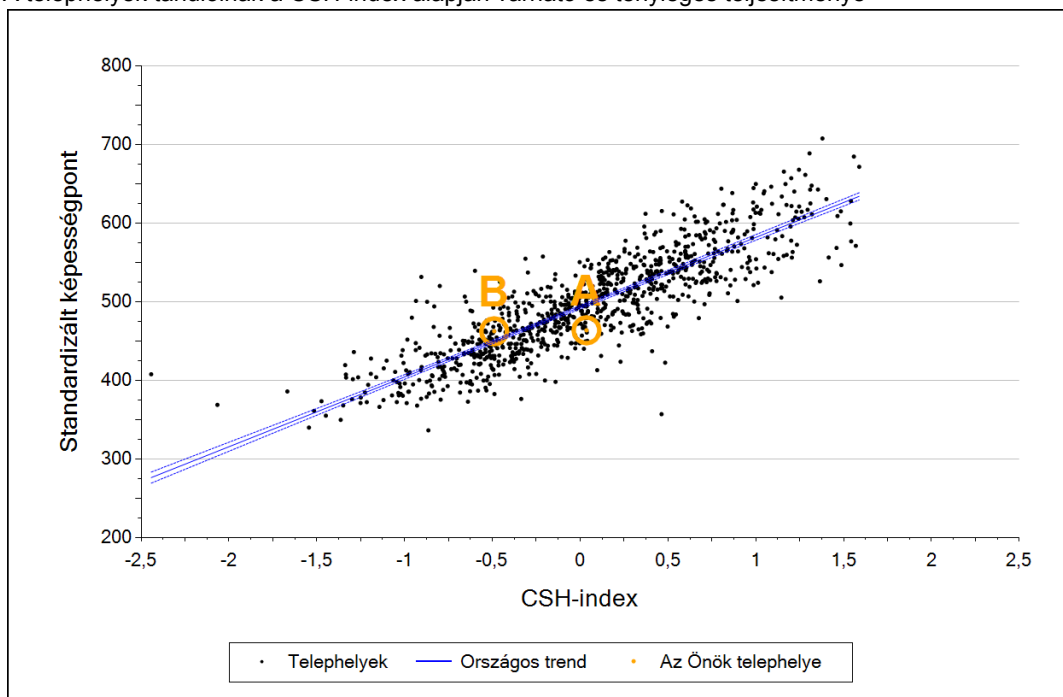
A tanulók képességeloszlása az Önök telephelyein

	Minimum	25 percent.	Átlag (konf. int.)	75 percent.	Maximum
A telephely	311	427	464 (435; 486)	516	618
B telephely	296	411	463 (445; 480)	506	636

6

Átlageredmény a CSH-index tükrében telephelyenként*

A telephelyek tanulóinak a CSH-index alapján várható és tényleges teljesítménye



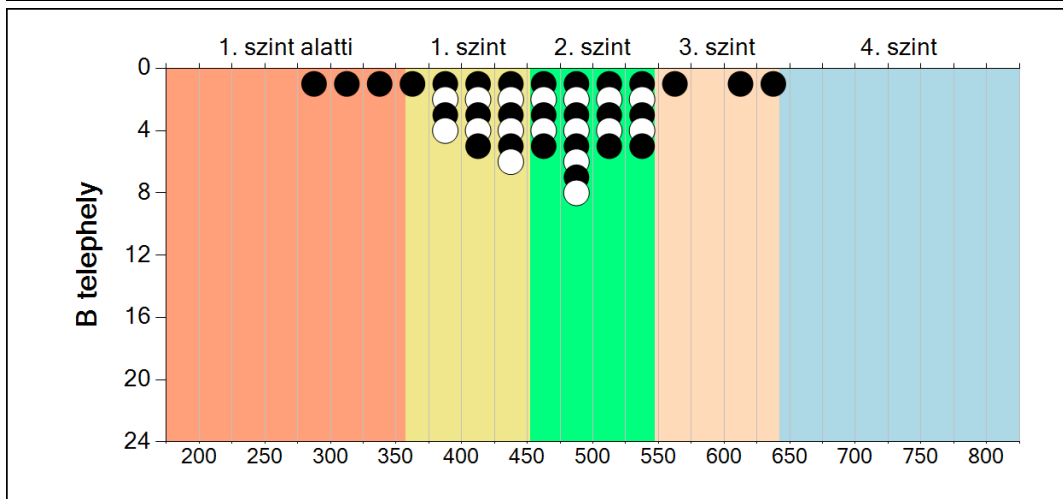
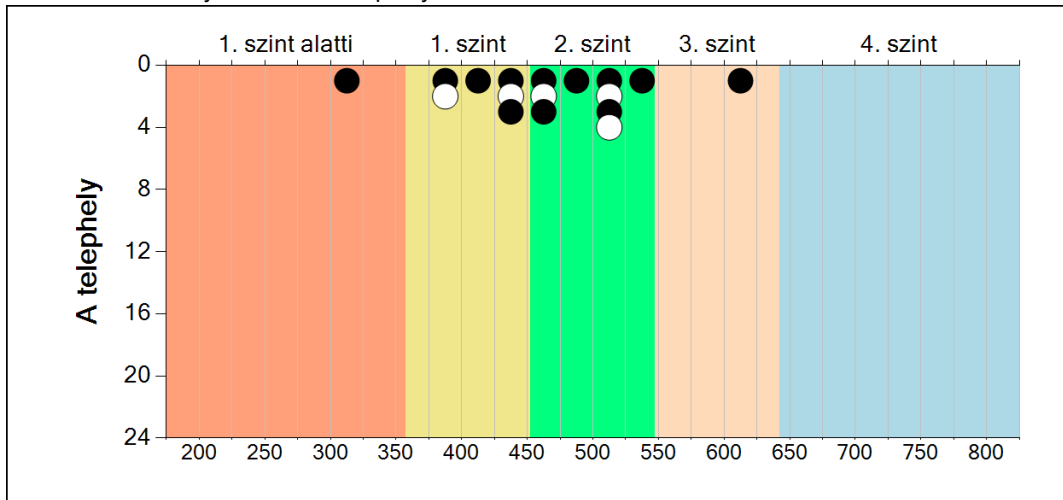
Telephelyeik eredménye a regressziós becslés alapján "elvárható" eredmény tükrében

A telephely	A telephely tényleges eredménye	464	(435;486)
	Várható eredmény a tanulók átlagos CSH-indexe alapján (a tényleges eredmény ettől nem különbözik szignifikánsan)	496	
B telephely	A telephely tényleges eredménye	463	(445;480)
	Várható eredmény a tanulók átlagos CSH-indexe alapján (a tényleges eredmény ettől nem különbözik szignifikánsan)	450	

*Csak azok a telephelyek szerepelnek az ábrán, amelyeken legalább a diákok kétharmadára kiszámítható a CSH-index, és a CSH-indexszel rendelkező diákok átlaga beleesik az összes diák képességátlagának konfidencia-intervallumába mindkét felmért terület esetében.

7 A képességeloszlás telephelyenként

A tanulók eredményei az Önök telephelyein

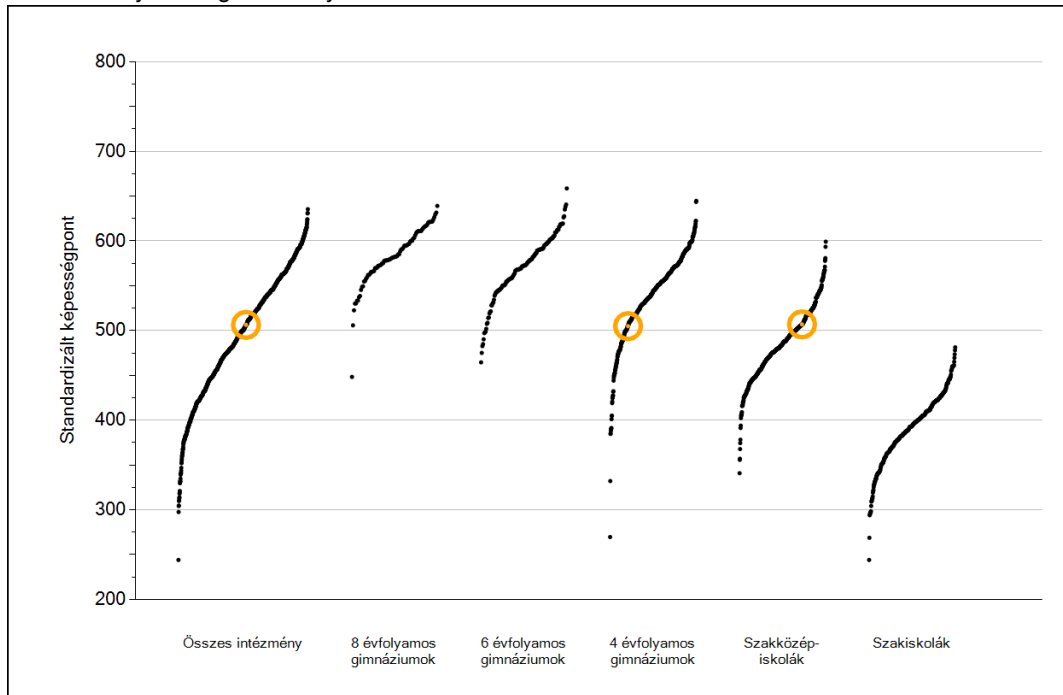




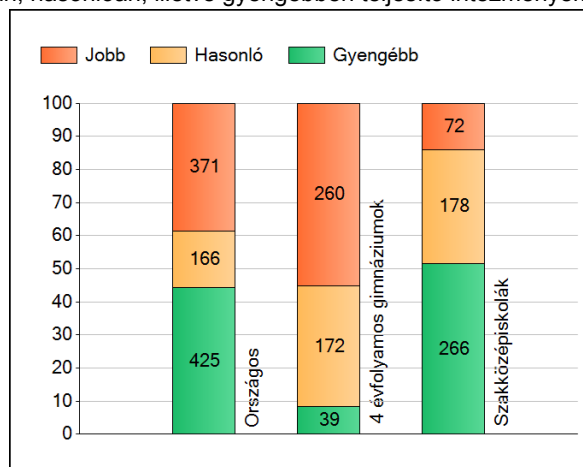
Szövegértés

1 Átlageredmények

Az intézmények átlageredményeinek összehasonlítása



A szignifikánsan jobban, hasonlóan, illetve gyengébben teljesítő intézmények száma és aránya (%)



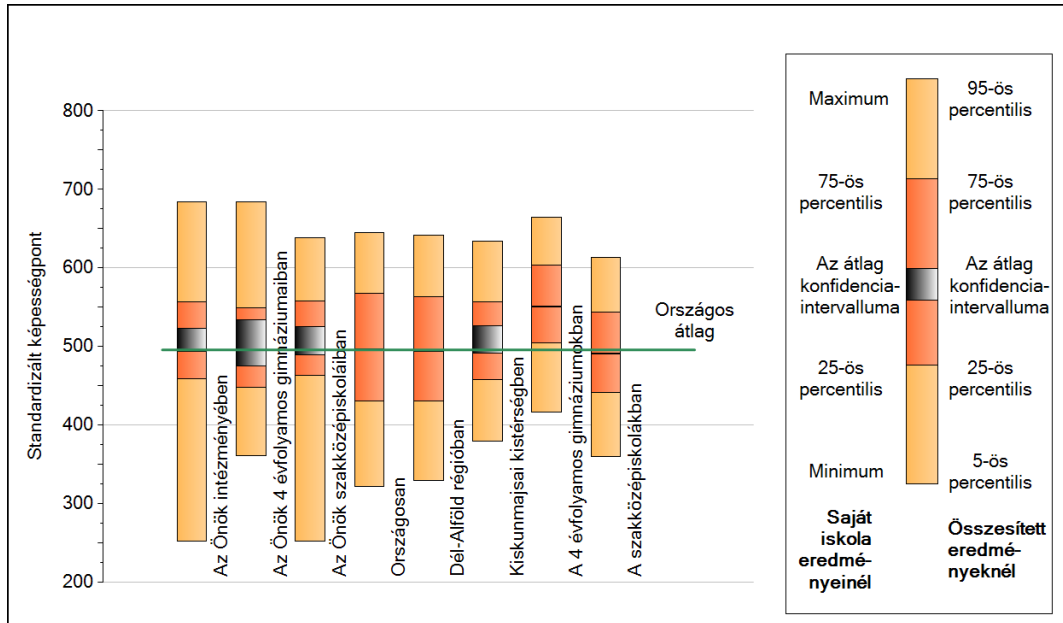
A tanulók átlageredménye és az átlag megbízhatósági tartománya (konfidencia-intervalluma)

Az Önök intézményében	506 (494;523)
Az Önök 4 évfolyamos gimnáziumaiban	505 (476;534)
Az Önök szakközépiskolaiban	507 (489;526)
Országosan	496 (495;496)
8 évfolyamos gimnáziumokban	586 (584;588)
6 évfolyamos gimnáziumokban	576 (575;578)
4 évfolyamos gimnáziumokban	551 (550;551)
Szakközépiskolákban	491 (491;492)
Szakiskolákban	392 (391;392)

2

A képességeloszlás néhány jellemzője

A tanulók képességeloszlása az Önök intézményében és azokban a részpopulációkban, amelyekbe Önök is tartoznak



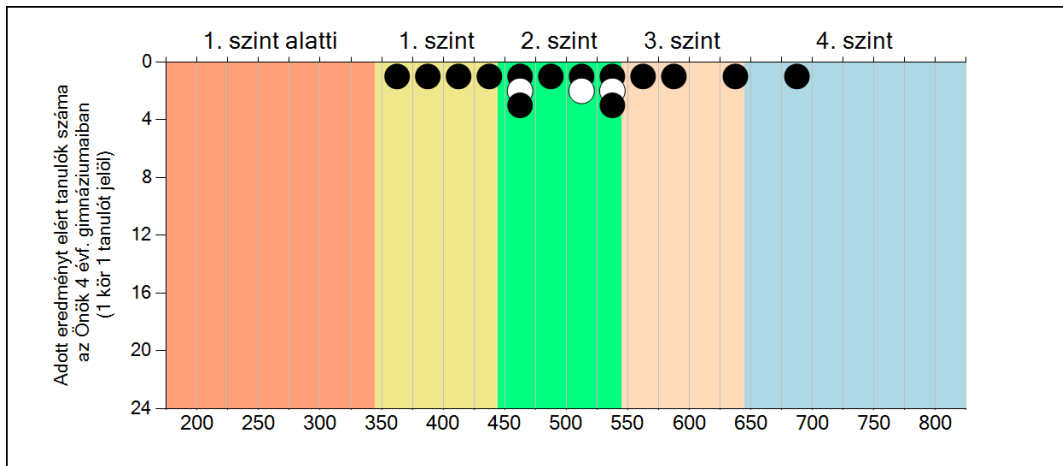
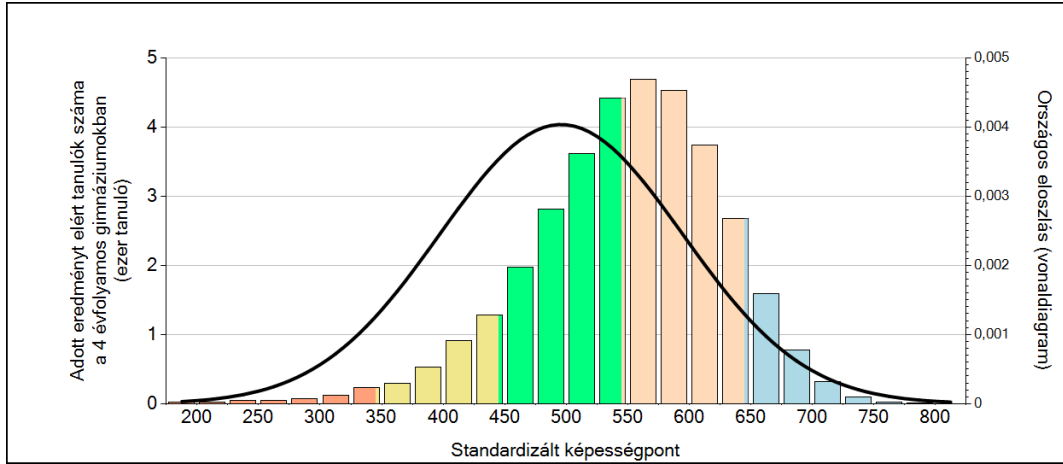
A tanulók képességeloszlása az egyes részpopulációkban

	Min. / 5-ös perc.	25-ös perc.	Átlag	(konf. int.)	75-ös perc.	Max. / 95-ös perc.
Az Önök intézményében	252	459	506	(494;523)	557	684
Az Önök 4 évfolyamos gimnáziumaiban	361	448	505	(476;534)	549	684
Az Önök szakközépiskolaiban	252	463	507	(489;526)	558	638
Országosan	322	431	496	(495;496)	568	645
Dél-Alföld régióban	329	431	495	(494;496)	564	642
Kiskunmajsai kistérségben	380	458	506	(491;526)	557	634
A 4 évfolyamos gimnáziumokban	416	505	551	(550;551)	604	665
A szakközépiskolákban	360	442	491	(491;492)	544	614

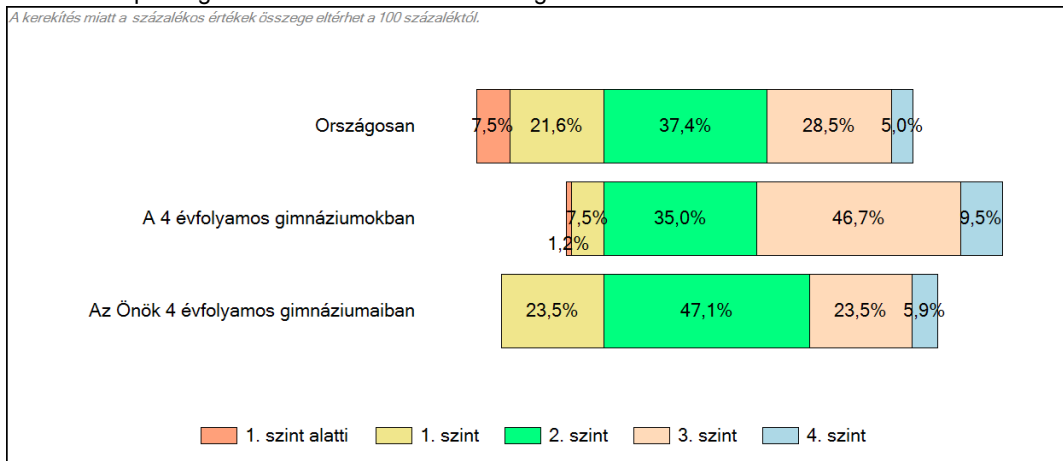
3

Képességeloszlás

Az országos eloszlás, valamint a tanulók eredményei a 4 évfolyamos gimnáziumokban és az Önök 4 évfolyamos gimnáziumaiban

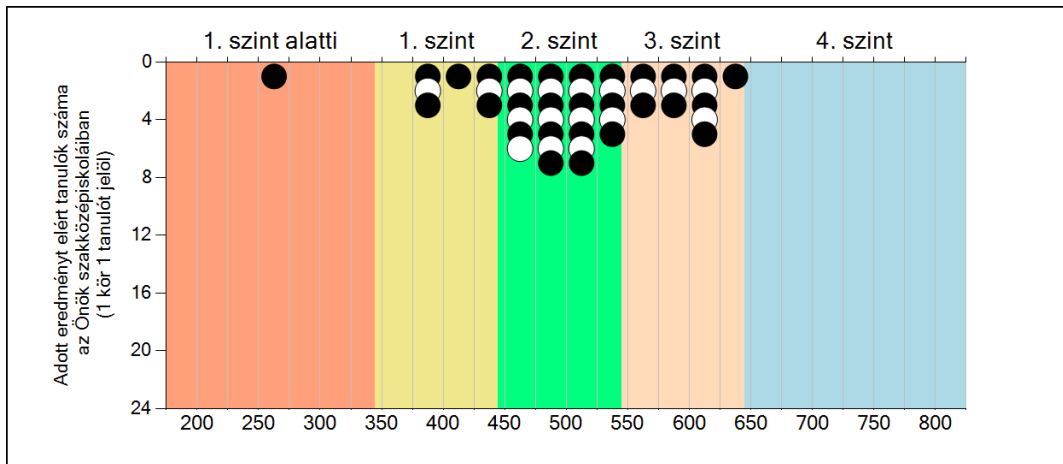
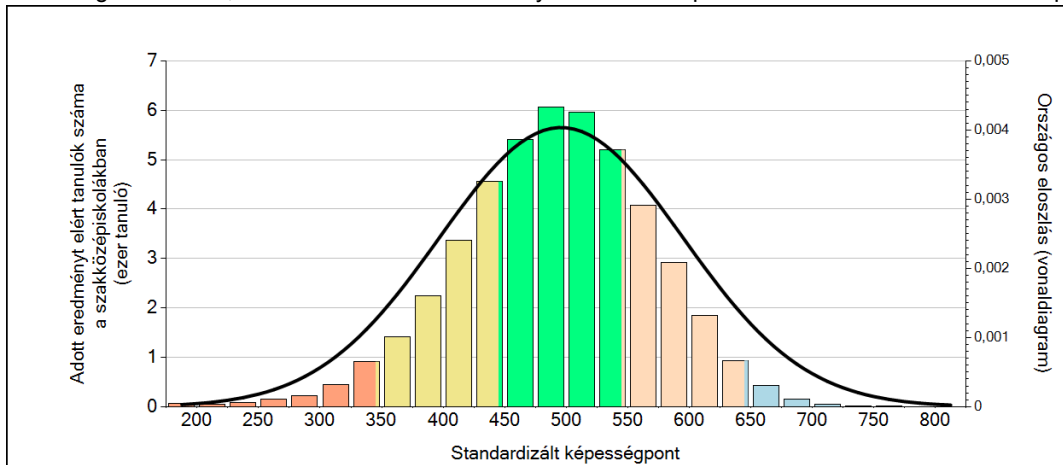


A tanulók képességszintek szerinti százalékos megoszlása

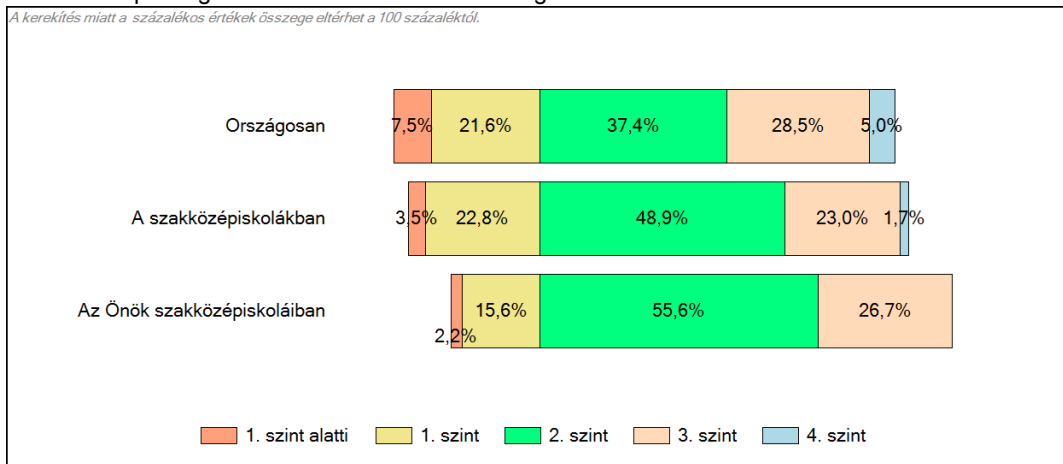


3 Képességeloszlás

Az országos eloszlás, valamint a tanulók eredményei a szakközépiskolákban és az Önök szakközépiskoláiban



A tanulók képességszintek szerinti százalékos megoszlása

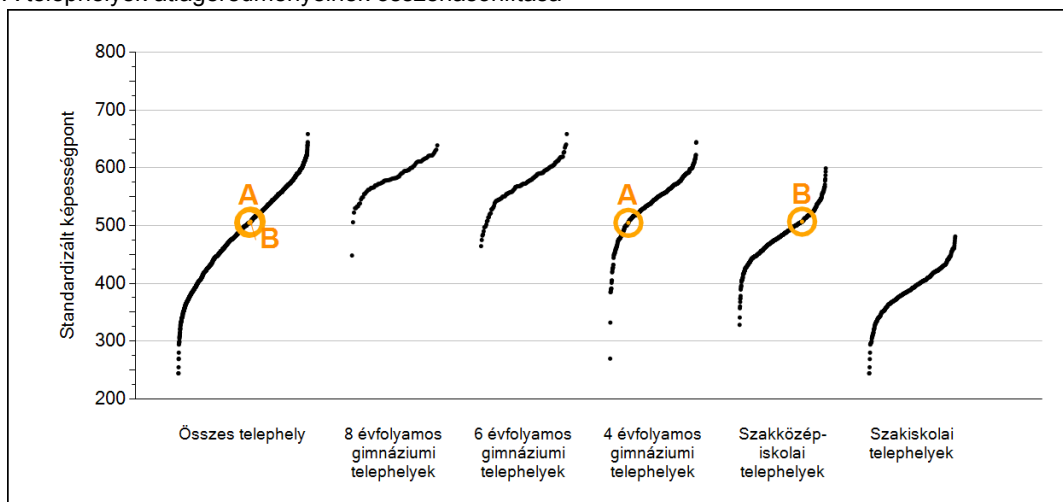


Szövegértés

4

Átlageredmények telephelyenként

A telephelyek átlageredményeinek összehasonlítása



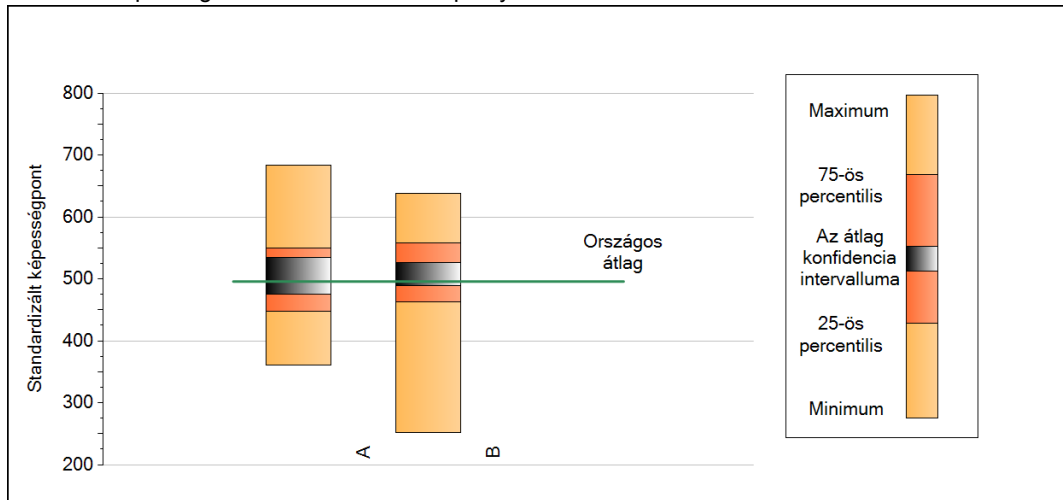
A tanulók képességeloszlása az Önök telephelyein

A telephely	505 (476;534)
B telephely	507 (489;526)

Szövegértés

5 A képességeloszlás néhány jellemzője telephelyenként

A tanulók képességeloszlása az Önök telephelyein



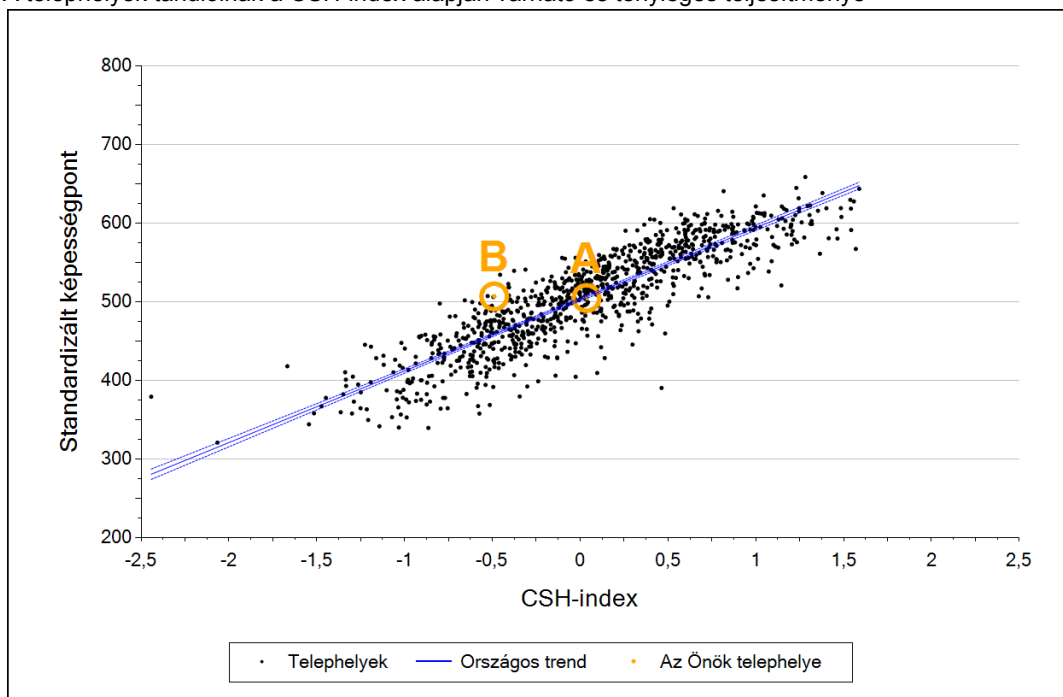
A tanulók képességeloszlása az Önök telephelyein

	Minimum	25 percent.	Átlag (konf. int.)	75 percent.	Maximum
A telephely	361	448	505 (476; 534)	549	684
B telephely	252	463	507 (489; 526)	558	638

6

Átlageredmény a CSH-index tükrében telephelyenként*

A telephelyek tanulóinak a CSH-index alapján várható és tényleges teljesítménye



Telephelyeik eredménye a regressziós becslés alapján "elvárható" eredmény tükrében

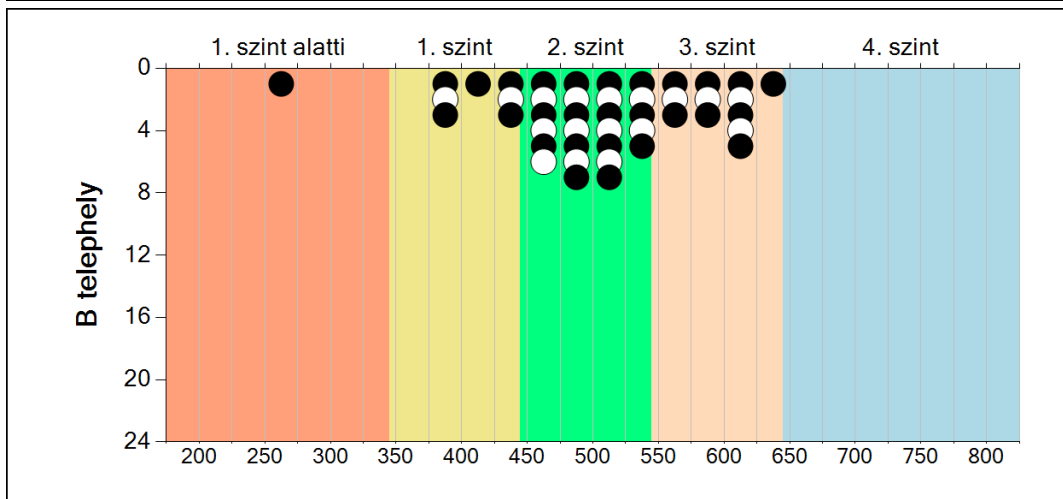
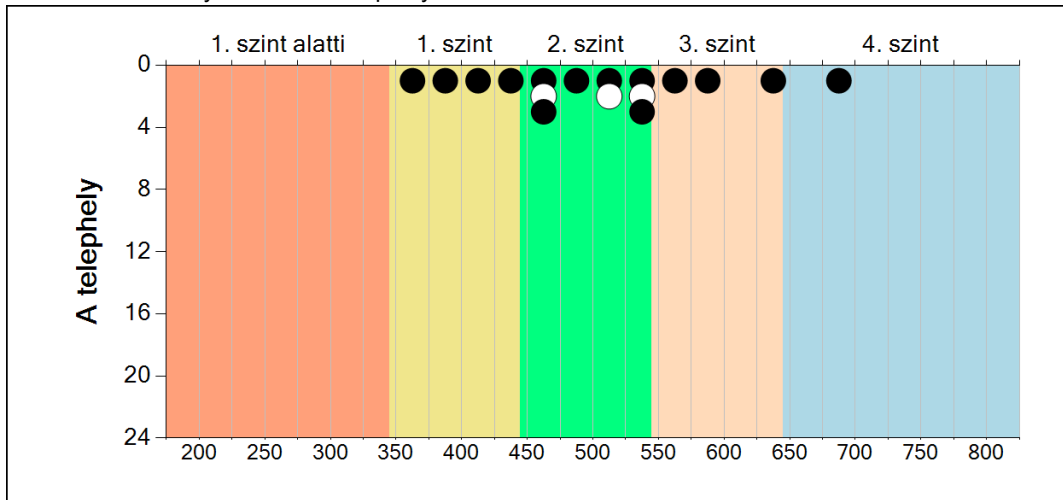
A telephely	A telephely tényleges eredménye	505	(476;534)
	Várható eredmény a tanulók átlagos CSH-indexe alapján (a tényleges eredmény ettől nem különbözik szignifikánsan)	506	
B telephely	A telephely tényleges eredménye	507	(489;526)
	Várható eredmény a tanulók átlagos CSH-indexe alapján (a tényleges eredmény ennél szignifikánsan jobb)	459	

*Csak azok a telephelyek szerepelnek az ábrán, amelyeken legalább a diákok kétharmadára kiszámítható a CSH-index, és a CSH-indexszel rendelkező diákok átlaga beleesik az összes diák képességátlagának konfidencia-intervallumába mindkét felmért terület esetében.

Szövegértés

7 A képességeloszlás telephelyenként

A tanulók eredményei az Önök telephelyein



Szövegértés